



# GÄSTEJOURNAL IBBENBÜREN

WANDERN - RAD FAHREN - TIPPS UND GASTGEBER

Kunsthau  
Kloster  
Gravenhorst



ist



Kunst



## Kunst zum Mitmachen und Mitdenken...

Aktionen zum »Projektstipendium KunstKommunikation«, Ausstellungen zur Klang-, Licht und Medienkunst, historische Präsentationen, Kunstfeste, Konzerte, Open-Air-Kino, Führungen zur Kunst und Geschichte, Erlebnisangebote rund ums Klostergrün... DA ist ein fröhlicher Kunstgenuss für die ganze Familie: Das ehemalige Zisterzienserkloster ist »Denkmal-Atelier« und Treffpunkt für Kunstschafernde der Region, Künstler:innen aus aller Welt, große und kleine Kunstfans und alle, die es werden wollen...

»Reisen durch Raum und Zeit« – als Spiele-APP für Kinder und Multimedia-Guide für Fans der Klostergeschichte!

DA, Kunsthau Kloster Gravenhorst  
Klosterstr. 10 | D-48477 Hörstel | Tel. +49 (0) 2551 6942-15  
da-kunsthau@kreis-steynfurt.de



Tipp: Besuchen Sie auch Café Clara  
im DA | Tel. +49 (0) 5459 9069310  
www.cafe-clara-gravenhorst.de



Mehr Infos, APP-Download, alle Termine →→→

[www.da-kunsthau.de](http://www.da-kunsthau.de)

# Herzlich willkommen in Ibbenbüren!

Wie schön, dass du da bist – bei uns im „Hoch des Münsterlandes“.

Ibbenbüren ist der wirtschaftliche und kulturelle Mittelpunkt des Tecklenburger Landes und das ideale Ziel für eine erlebnisreiche Auszeit für die ganze Familie.

Die ehemalige Bergbaustadt liegt malerisch eingebettet in der idyllischen Parklandschaft des Münsterlandes und an den bewaldeten Höhen des Teutoburger Waldes. Ob Wanderungen auf den Teutoschleifen oder den Hermannshöhen, Radtouren auf den nahezu unendlichen „Pättkes“ des Münsterlandes, Kletterpartien in luftigen Höhen, Rodeln im Sommer oder Tauchgänge in einem Unterwasserpark – in Ibbenbüren warten viele spannende Erlebnisse auf dich.

Die von Fachwerk und Sandstein geprägte City lädt zu ausgiebigen Shoppingtouren und Veranstaltungen ein und wenn du Lust auf Kultur hast, solltest du dir eine der Aufführungen im Bürgerhaus oder im Quasi So-Theater nicht entgehen lassen.

Für entspannte Stunden empfehlen wir einen Spaziergang rund um den Ibbenbürener Aasee mit einer Pause am Beach oder einen gemütlichen Aufenthalt in einem der zahlreichen Cafés und Restaurants.

Wir laden dich herzlich ein, Ibbenbüren und die Region zu entdecken und sind dir bei der Suche nach einer Unterkunft gerne behilflich.

## Inhalt

### IBB.AKTIV

Radfahren und Wandern  
Seiten 4 – 13

### IBB.CITY

Auf in die City  
Seiten 14 – 17

### IBB.KULTUR

Kultur im Fokus  
Seiten 18 – 21

### IBB.TRIPS

Ausflugsziele und Erlebnisse  
Seiten 22 – 27

### IBB.REGIONAL

Picknick & Direktvermarkter  
Seiten 28 – 29

### IBB.ÜBER.NACHT

Gastgeber stellen sich vor  
Seiten 30 – 35

### IBB.SERVICE

Stadtplan, Anfahrt, Impressum  
Seiten 36 – 38

Tourist-Information Ibbenbüren  
Oststraße 28, 49477 Ibbenbüren  
Tel. 05451 5 45 45 40  
info@ibbenbueren.info  
www.ibbenbueren.info

#### Öffnungszeiten:

Mo. - Fr.: 10 bis 17 Uhr  
Samstag: 10 bis 13 Uhr





## PÄTTKESTOUREN & BERGETAPPEN

Ibbenbüren liegt mitten in der Parklandschaft des Münsterlandes und damit in einer der beliebtesten Radregionen Deutschlands. Das Fahrrad wird hier „Leeze“ genannt und ein Radweg ist ein „Pättken“. Du kannst dir beim gemütlichen Radeln mit Freundinnen, Freunden oder mit der Familie auf den Pättkes den Wind um die Nase wehen lassen oder mit sportlichem Ehrgeiz hügelige Strecken über den Teuto und den Schafberg bewältigen. Egal wofür du dich entscheidest: Radfahren in Ibbenbüren bedeutet Radvergnügen pur!

# SPANNENDE THEMENROUTEN ENTDECKEN

Du bist noch auf der Suche nach einem Ausgangspunkt oder nach einem erlebnisreichen Etappenziel für eine Tour auf einer der zahlreichen regionalen und über-regionalen Themenrouten, die die Region um Ibbenbüren zu bieten

hat? Dann starte doch einmal eine Radtour auf dem Töddenland-Radweg, auf der 100-Schlösser-Route, der „Königin der Radrouten im Münsterland“, oder auf einer der anderen Themenrouten, die direkt durch Ibbenbüren führen.

## Töddenland-Radweg

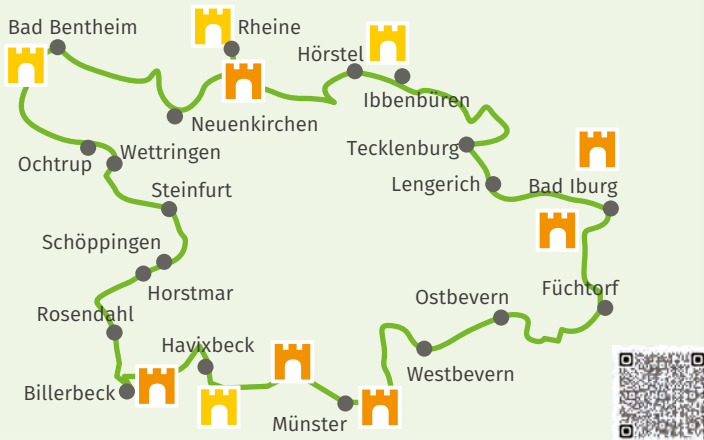
Auf dem ca. 125 Kilometer langen Radweg, der vom ADFC mit drei Sternen ausgezeichnet wurde, lernst du die Welt der ehemaligen Tödden oder Tütöten kennen. Das waren Wanderkaufleute, die vom 17. bis in das 19. Jahrhundert mit ihren Leinenrollen und anderen Waren auf dem Rücken aus dem nördlichen Münsterland und dem Südlichen Emsland Richtung Niederlande zogen, um ihre Waren zu verkaufen. Das „Töddenland“ gilt

als Wiege der Textilindustrie in der Region und ist der Ursprung so bekannter Marken wie C&A und Hettlage. An fünfzehn Hörstationen entlang der Strecke kannst du unterhaltsame Hörgeschichten aus dem Leben der Tödden abrufen. Viele Tipps zur Planung deiner Radtour sowie eine Spiralo-Radkarte und Pauschalangebote gibt es in der Tourist-Information.

Weitere Infos:  
[www.toeddenland-radweg.de](http://www.toeddenland-radweg.de)



## Die 100-Schlösser-Route



© Münsterland e. V.

Die „Königin der Radrouten im Münsterland“ führt auf vier Rundkursen durch das gesamte Münsterland. Ibbenbüren liegt direkt am Nordkurs dieser beliebten Route, auf dem du über 298 Kilometer durch die Parklandschaft des Münsterlandes von Münster bis zum Rand des Teutoburger Waldes, dem „Balkon des Münsterlandes“, radeln kannst. Auf dieser ebenen bis leicht hügeligen Tour lernst du Ibbenbüren und Umgebung und viele Ausflugsziele kennen. Zum Beispiel den Aasee-Park, den Kletterwald und das DA Kunsthaus Kloster Gravenhorst. Auch einen Abstecher in die Ibbenbürener City oder eine kurze Wanderung zum Kamm des Teutoburger Waldes solltest du dir nicht entgehen lassen. Ausführliche Informationen findest du unter [www.100-schloesser-route.de](http://www.100-schloesser-route.de).

### Dortmund-Ems-Kanal-Route

Vom „Pott“ bis zur „Waterkant“ geht es auf der Dortmund-Ems-Kanalroute, die in Ibbenbüren durch den Ortsteil Dörenthe verläuft und unvergessliche Erlebnisse am Wasser verspricht. Entdecke Industriedenkmäler im Ruhrgebiet, die Parklandschaft des Münsterlandes und die Flusslandschaft des Emslandes. In Ibbenbüren solltest du einen Abstecher in den NaturaGart-Park oder zu den Dörenther Klippen im „Teuto“ einplanen. Näheres findest du unter [www.dortmund-ems-kanal-route.de](http://www.dortmund-ems-kanal-route.de).

### Hase-Ems-Tour

Zwei Flüsse und drei Regionen

Diese Tour führt entlang der Flüsse Hase und Ems durch das Osnabrücker Land, das Emsland und durch einen Teil des Münsterlandes. Du radelst vorwiegend durch Moor-, Park- und Heidelandschaften und vorbei an Naturdenkmälern, Mühlen, großen Artlandhöfen mit ihrer einzigartigen bäuerlichen Tradition und romantisch gelegenen Wasserschlössern. Auf der Etappe zwischen Rheine und Osnabrück lernst du auch Ibbenbüren kennen. Weitere Informationen findest du unter [www.hase-ems-tour.de](http://www.hase-ems-tour.de).

### NaTourismus-Routen Tecklenburger Land

Auf diesen Routen gehört ein Fernglas mit ins Gepäck, denn mit etwas Glück ergeben sich „tierische Begegnungen“, die du nicht vergessen wirst. Die abwechslungsreichen Routen bieten Naturerlebnis pur und führen dich in das Reich von Kiebitz, Kautz, Froschkönig und Co. Eine Route verläuft im Süden des Ibbenbürener Stadtgebiets im Bereich des Ortsteils Dörenthe und des Dortmund-Ems-Kanals. Weitere Informationen findest du unter [www.tecklenburger-land-tourismus.de](http://www.tecklenburger-land-tourismus.de).



# Entspannte Tagestouren auf einen Blick

Die Tourist-Information Ibbenbüren hält auch viele Tipps für Tagestouren für dich bereit. Eine Auswahl findest du hier.

## Tourentipp „Radeln, Rodeln, Rasten“ Rundtour, ca. 19 km

Auf dieser Tour lernst du den Südhang des Teutoburger Waldes und das idyllische Bocketal kennen. Durch den Ort Brochterbeck und vorbei am Motorrad-Museum geht es zum Ibbenbürener Aasee und zurück zum Ausgangspunkt der Tour.

## „Ibbenbüren total“ Rundtour, ca. 60 km

Von Uffeln im Nordwesten, Lagenbeck im Osten bis hin zu Dörenthe im Süden: Auf dieser Tour lernst du Ibbenbüren mit allen Ortsteilen und Ausflugszielen und natürlich auch die Ibbenbürener City kennen.

Einen Blog von Mattias Derhake mit spannenden Einblicken in die Tour findest du über folgenden QR-Code:



## Tourentipp „Kloster, Kanal, Klippen“ Rundtour, ca. 30 km

Die Tour führt dich über das Kloster Gravenhorst zum Dortmund-Ems-Kanal und zu vielen Ausflugszielen wie dem Natura-Gart-Park und den Dörenther Klippen. Über den Teuto und vorbei an der Sommerrodelbahn radelst du zurück nach Ibbenbüren.

## Tourentipps „Best of Radelsonntag“ Rundtouren, 20 - 60 km

Unter dem Motto „Best of Radelsonntag“ findest du sieben Rundtouren mit so einprägsamen Namen wie „Moortour“, „Teuto-tour“, oder „Familientour“. Alle Touren sind hervorragend für Abstecher in die Städte und Dörfer rund um Ibbenbüren geeignet.



Dieses und weiteres Kartenmaterial sowie Expertentipps gibt es in der Tourist-Information Ibbenbüren, Tel. 05451 5 45 45 40. [www.ibbenbuereen.info](http://www.ibbenbuereen.info). Alle Ibbenbürener Tourentipps findest du über diesen QR-Code bei Komoot:



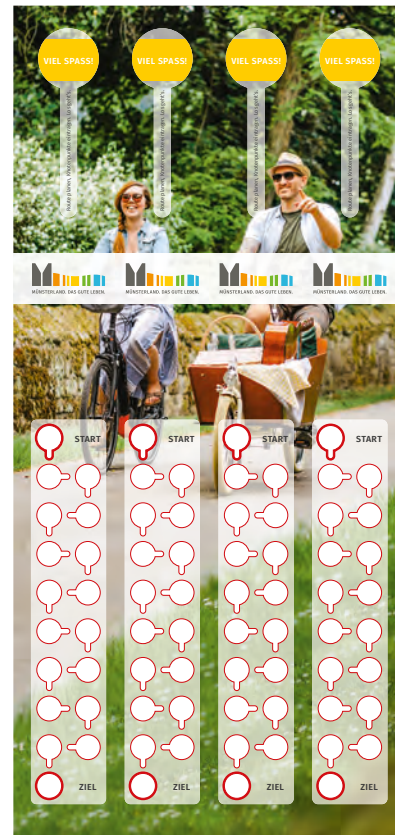
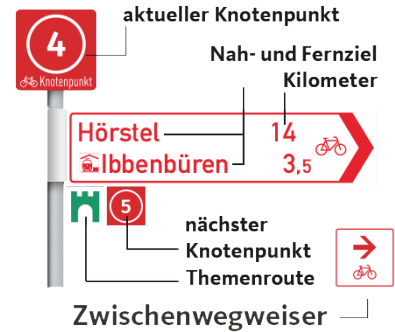
# SERVICE RUND UMS RAD

## Radeln nach Zahlen: Das Knotenpunktsystem im Münsterland

Egal, ob du von Ort zu Ort radeln oder einen der vielfältigen Rundkurse erkunden möchtest – in Ibbenbüren und Umgebung findest du ganz einfach den richtigen Weg. Das Münsterland bietet ein hervorragend ausgebautes und einheitlich ausgeschildertes Knotenpunktnetz, das Radfahren zu einem entspannten Vergnügen macht. Jeder Knotenpunkt ist mit einer gut sichtbaren Nummer versehen, die sich oben auf den Wegweisern befindet. Darunter zeigen Pfeilwegweiser nicht nur den Weg zum nächsten Ort, sondern auch zu Fernzielen, beliebten Themenrouten und den benachbarten Knotenpunkten. Auf den Verbindungen zwischen den Punkten sorgen zusätzlich quadratische Zwischenwegweiser dafür, dass du immer sicher und ohne Umwege zum nächsten Zielwegweiser gelangst. Ob kurze Touren durch die wunderschöne Natur, spannende Themenrouten oder längere Strecken: Mit der klaren Beschilderung und der Möglichkeit, die Tour individuell zu planen, wird jede Radtour in und um Ibbenbüren zum Erlebnis.

Als Planungshilfe für deine nächste Tour kannst du alle Knotenpunktnummern in einen Lenkeranhänger eintragen und bist so immer auf der richtigen Route unterwegs.

### Zielwegweiser



Für Radelnde, die ihre Tour nicht individuell planen möchten, hält die Tourist-Information Ibbenbüren, Tel. 05451 5 45 45 40, zahlreiche Tourentipps mit den passenden Knotenpunktnummern bereit.



## Fahrradverleih in Ibbenbüren und Umgebung

Ort/Kontakt	Informationen
<b>Tourist-Information Ibbenbüren</b>  Tel. 05451 5 45 45 40 info@ibbenbueren.info	5 x 7- Gang-Tourenrad: 5,- €*
<b>Fahrradstation Heimatverein Mettingen</b>  Tel. 0151 62 62 52 30 info@heimatverein-mettingen.de	10 x Tourenrad: 5,- €* 4 x Pedelecs: 15,- €* 2 x Tandem: 8,- €* 2 x Rikscha: 25,- €*
<b>Appartemanlage Tecklenburger Altstadt</b>  Telefon 0162 3 46 83 90 a.prigge@osnanet.de	E-Bikes: 25,- €*
<b>MünsterlandRad</b>  Telefon 02535 9 50 52 info@muensterlandrad.de	Tourenräder: 13,- €* E-Bikes: 27,50 €* Kostenpflichtiger Bring- und Abholservice im Gebiet des Münsterlandes

\*Preise gelten pro Tag und Rad

**LASERTAG-ACTION**

**INDOOR FUN**

**Sonderaktionen**  
In NRW-Ferien eher geöffnet  
Infos auf [www.ibbinspace.de](http://www.ibbinspace.de)

**Erfülle deine Mission**

**IBB IN SPACE**  
Lasertag-Arena

[www.ibbinspace.de](http://www.ibbinspace.de)

**Öffnungszeiten:**  
Mo. - Do. 17 - 21 Uhr, Fr. 15 - 22 Uhr  
Sa. 12 - 22 Uhr, So. 12 - 21 Uhr

**Lasertag-Arena, Münsterstraße 64, Ibbenbüren**  
Tel. 05451 9589980

## E-Bike-Ladestationen in Ibbenbüren

<b>Hotel Mutter Bahr</b> Nordbahnstraße 39 49479 Ibbenbüren	<b>NaturaGart Park</b> Riesenbecker Straße 63 49479 Ibbenbüren	<b>Gasthof Zur Blankenburg</b> An der Blankenburg 53 49479 Ibbenbüren	<b>Beachclub am Aasee</b> An der Umfluth 89 49479 Ibbenbüren
---	--	---	--

## Rad- und Wandertaxi von Strier Reisen

Mit dem Rad- und Wandertaxi von Strier Reisen kannst du deinen Wander- und Fahrradurlaub in Ibbenbüren entspannt genießen. Das Fahrradtaxi bringt dich und maximal acht Fahrräder bequem und sicher zurück zum Hotel und übernimmt auch den Transport vom Heimatort nach Ibbenbüren. Auch mit dem Wandertaxi wirst du nach deiner Wanderung zurück zum Hotel oder zu einem neuen Startpunkt transportiert – ein idealer Service auch für unvorhersehbare Ereignisse unterwegs.

Weitere Infos, Preise und Buchung:  
 Strier Reisen & Taxi Strier  
 49477 Ibbenbüren  
 Tel. 05451 29 00 - [www.strier.de](http://www.strier.de)



Advertorial



## WANDERGENUSS FÜR DIE SEELE

Von Hermannshöhen über Teutoschleifen bis hin zu TERRA.tipps des Geo-Naturparks TERRA.vita: Die Palette der Wanderwege in Ibbenbüren und Umgebung ist groß. Natur pur und schöne Ausichten erwarten dich an jeder Strecke. Du interessierst dich für anspruchsvolle Höhenwege, entspannte Rundwanderungen oder thematische Naturpfade? In der Region um Ibbenbüren findest du eine Fülle an Wanderwegen, die keine Wünsche offenlassen.

# AUF PREMIUM-WANDERWEGEN UNTERWEGS

## Der Hermannsweg - einer der beliebtesten Wanderwege Deutschlands

**H** Diesen Weg musst du erleben! Die 226 Kilometer langen Hermannshöhen sind vom Deutschen Wanderverband ausgezeichnet und gehören zu den schönsten Wanderwegen Deutschlands. Zwei Kammwege, der Hermannsweg und der Egge- weg, werden durch diesen Trail miteinander verbunden. Die farbenprächtigen Laubwälder des Teutoburger Waldes und des Eggegebirges dominieren das Landschaftsbild, durchbrochen von Lichtungen, Wiesen, Bachläufen und kleinen Ortschaften. Ibbenbüren liegt an einer der westlichen Etappen, die dir schöne Weitsichten in das Münsterland garantieren.



## Premium Wanderwege im Tecklenburger Land

**Teutoschleifen** Durch das Tecklenburger Land verlaufen achtzehn Teutoschleifen und Teutoschleifchen. Das sind Wander- und Spazierwege, welche nach den Kriterien des Deutschen Wanderinstituts mit dem Deutschen Wandersiegel als Premiumwanderwege ausgezeichnet wurden - eine Garantie für abwechslungsreiche Landschaften, naturnahe Wege und gute Markierungen in beide Laufrichtungen.



## Teutoschleife „Dörenther Klippen“

**Teutoschleifen** Die Teutoschleife „Dörenther Klippen“ ist ca. 9,3 Kilometer lang und bietet dir ebenso wie der Hermannsweg schöne Aussichten vom Teutoburger Wald in das Münsterland. Entdecke bei deiner Wanderung die Dörenther Klippen und das sagenumwobene „Hockende Weib“, genieße die Einker in der nahe gelegenen „Almhütte“ und den grandiosen Weitblick von der Aussichtsplattform hinter der Hütte.

## Teutoschleife „Heiliges Meer“

**Teutoschleifen** Auf der Teutoschleife „Uffeln/Heiliges Meer“ startest du deine etwa neun Kilometer lange Wanderung am Hotel Mutter Bahr in Ibbenbüren-Uffeln. Die Tour führt dich auf flachen Wegen durch Wiesen und Felder und entlang des Mittellandkanals bis zum Naturschutzgebiet „Heiliges Meer“. Am „Dreiländereck“, der Grenze zwischen Ibbenbüren, Recke und Hopsten, lädt eine Wanderhütte zum Rasten ein.

**Erhältlich im Bus  
und in der  
BuBiM-App.**



**VOLLE FLEXIBILITÄT MIT  
DEM TAGESTICKET24**

Das Ticket gibt es für eine oder bis zu fünf  
Personen und es ist 24 Stunden gültig.



WESTFALENTARIF



**RVM**  
Regionalverkehr Münsterland GmbH  
Teil der WVG-Gruppe



## Ausblicke garantiert – die Dörenther Klippen mit dem sagenumwobenen Felsen „Hockendes Weib“

Nur etwa zwanzig Minuten Fußweg ab dem Wanderparkplatz Dörenther Klippen durch den „Teuto“ und schon hast du eines der beliebtesten Wanderziele in Ibbenbüren erreicht: das Naturdenkmal Dörenther Klippen mit dem sagenumwobenen Felsen „Hockendes Weib“. Der Sage nach ist das „Hockende Weib“ eine zu Stein erstarrte Mutter, die ihre Kinder vor den Fluten des Meeres rettete und heute als markanter Felsen über das Münsterland wacht. Direkt neben den Felsen lädt die Almhütte zur Einkehr ein. Von der Plattform an der Hütte hast du bei schönem

Wetter eine hervorragende Aussicht in das Münsterland. Die Felsen an den Dörenther Klippen sind auch ein beliebtes Klettergebiet und ein gutes Übungsgelände für deinen nächsten Kletterurlaub in den Alpen. Aber Achtung: Das Betreten des sagenumwobenen Felsens „Hockendes Weib“ ist verboten und Klettern ist nur in bestimmten Bereichen der Dörenther Klippen im Rahmen der Kletterkurse des Vereins „Bergfreunde Ibbenbüren e.V.“ möglich. Oder du nimmst an einem Kletterkurs der VHS Ibbenbüren teil. Weitere Informationen findest

du unter [www.bergfreunde-ibb.de](http://www.bergfreunde-ibb.de) und [www.vhs-ibbenbueren.de](http://www.vhs-ibbenbueren.de).

Auch geführte Wanderungen haben wir im Angebot. Ausgebildete „Naturgenussführer:innen“ nehmen dich mit auf Rundtouren im Teutoburger Wald und im Rochus und erzählen Spannendes über Kleinode der Gesteins-, Tier- und Pflanzenwelt wie Totholz, Pilze, Spinnen und Spuren im Gras. Oder sie wandeln mit dir auf den Spuren des Erzbergbaus und entlang eines „Liebesweges“.

Alle Rad- und Wandertouren findest du unter diesem Link auch bei Komoot.  
 Expertentipps und Kartenmaterial für alle Touren:  
 Tourist-Information Ibbenbüren, Tel. 05451 5 45 45 40



## Natur- und Geopark TERRA.vita

TERRA.vita ist ein einzigartiger Natur- und Geopark, in dem du Naturerholung mit einer spannenden Entdeckungsreise in die Erdgeschichte verbinden kannst. Diese Region ist ein beeindruckendes Zeugnis der Entwicklung unseres Planeten, denn hier sind 300 Millionen Jahre Erdgeschichte so lückenlos dokumentiert wie kaum irgendwo sonst auf der Welt. Dieser außergewöhnliche Einblick in die Vergangenheit war ein wesentlicher Grund dafür, dass TERRA.vita den Titel UNESCO Global Geopark verliehen bekam.

Die Landschaft selbst erzählt die Geschichte eines ständigen Wandels. Über die Jahrmillionen haben Meeresböden sich zu steilen Kämmen aufgefaltet, tropische Wälder wurden unter immensem Druck zu Anthrazit verdichtet und riesige Gletscher schoben ganze Höhenzüge auf. Diese geologischen Spuren sind mehr als nur Überreste – sie sind lebendige Zeugen der Veränderung, die dir spannende

Geschichten aus längst vergangenen Zeiten erzählen können. Auch heute hat TERRA.vita viel zu bieten: Ein dichtes Netz an Rad- und Wanderwegen lädt dazu ein, die Vielfalt der Landschaft aktiv zu erkunden. Die TERRA.tipps, spezielle Routenempfehlungen des Naturparks, führen dich zu den beeindruckendsten Orten der Region. Wenn du tiefer in die Erdgeschichte eintauchen möchtest, solltest du einen Ausflug zum Museum am Schölerberg in Osnabrück machen. Dort kannst du die Entwicklung des Lebens seit der Entstehung unseres Planeten hautnah erleben.

Ob du dich für Geologie interessierst, die Natur genießen oder einfach Neues entdecken möchtest: TERRA.vita verspricht eine Reise voller Überraschungen und unvergesslicher Eindrücke. Weitere Informationen und Inspirationen findest du auf der Website des Geoparks unter [www.geopark-terravita.de](http://www.geopark-terravita.de).

# TERRA. vita



### TERRA.tipp: „Sagenhafte Felsen aus versteinertem Sand“ - Familienwanderung um die Dörenther Klippen

Dieser 6,7 Kilometer lange Rundwanderweg – eine Kombination aus Teutoschleife und Hermannsweg – ist ein idealer Tipp für eine Familienwanderung, denn nach dem Wandern bleibt noch genug Zeit für einen Abstecher in den Freizeitpark Sommerrodelbahn. Dort erwartet dich außer Deutschlands ältester Sommerrodelbahn auch ein Märchenwald und sogar ein Picknick kann mitgebracht werden. Weitere Infos:

Tourist-Information Ibbenbüren  
[www.ibbenbueren.info](http://www.ibbenbueren.info)



## AUF IN DIE CITY

Du möchtest in deinem Urlaub nicht nur ländliche Idylle und malerische Orts- teile genießen, sondern auch etwas erleben? Dann ist ein Besuch in der Ibbenbürener Innenstadt genau das Richtige für dich. Denn hier erwartet dich nicht nur eine lebendige Innenstadt, geprägt von Fachwerk und Ibbenbürener Sandstein, sondern auch der Trubel zahlreicher Veranstaltungen. Ein Rundgang durch die Straßen und Gassen mit ihren Baudenkmalern und Skulpturen bietet immer wieder neue Eindrücke und auch eine Shopping-Tour mit Rundgang über den Wochenmarkt und eine Stadtführung sind sehr zu empfehlen. Erlebe Ibbenbürens City - das kulturelle und wirtschaftliche Zentrum der Region.



## FESTE FEIERN

Du hast dich in deinem Urlaub bei ausgiebigen Wanderungen und Radtouren schon so richtig erholt, die Natur ausgiebig genossen und Lust auf etwas Neues? Oder du möchtest am Wochenende einfach einmal raus? Dann besuch doch eine der zahlreichen Veranstaltungen in der Ibbenbürener Innenstadt. Die Angebotspalette reicht von Musikveranstaltungen wie „heiß & heftig“ und „Ibbenbüren singt“ über das Kartoffelfest „Tolle Knolle“ bis hin zu „Ibbenbüren on

Ice“, dem coolsten Eisspektakel im Münsterland. Die „Ibbenbürener Großkirmes“, eine der größten Innenstadtkirmessen in NRW, solltest du dir auf keinen Fall entgehen lassen. Was den Sauerländern ihr Schützenfest und den Bayern ihr Oktoberfest, das ist für die Region um Ibbenbüren die Ibbenbürener Großkirmes - die fünfte Jahreszeit mit Spaß, guter Laune und Geselligkeit. Highlights aus dem Ibbenbürener Veranstaltungskalender 2025 findet du auf Seite 17.

## Shoppingwelt Ibbenbüren

Die Ibbenbürener Fußgängerzone erstreckt sich von der Großen Straße und der Bahnhofstraße im Norden bis hin zur Alten Münsterstraße und dem Alten Posthof im Süden der Stadt. Hier laden viele Geschäfte zu einer ausgiebigen Shoppingtour ein. Egal, ob die neueste Mode, Lampen, Bücher, Schmuck, Schuhe, Haushaltswaren, Spielwaren oder ein neuer Duft – in Ibbenbüren macht ein Einkaufsbummel so richtig Spaß; ebenso die anschließende Pause in einem der gemütlichen Restaurants, Cafés oder Bistros.



## Paradiese zum Genießen

Bei deinem Rundgang durch die Ibbenbürener Innenstadt solltest du dir unbedingt Zeit für eine ausgiebige Pause nehmen, denn die Stadt bietet eine Vielzahl an Restaurants, Cafés und Eisdielen, die zum Verweilen einladen. Direkt am Kirchplatz findest du die **„Kneipe am Kirchplatz“**, ein beliebtes Restaurant mit gemütlichem Ambie-

nte. Am Unteren Markt lockt das Restaurant **„Ledig's Anna“** mit einer feinen Auswahl an Speisen und einer charmanten Atmosphäre. Für Fans von urigem Charme ist das **„Café am Alten Posthof“** genau das Richtige – ein Ort, an dem Tradition auf Herzlichkeit trifft. Wer es etwas moderner mag, wird im **„Café Extrablatt“** fündig, das mit

einer umfangreichen Speisekarte und seinem einladenden Flair zu einer entspannten Pause einlädt. Egal, ob du dich für einen Kaffee, einen kleinen Snack oder ein ausgedehntes Abendessen entscheidest: Ibbenbüren bietet kulinarische Vielfalt für jeden Geschmack und macht deinen Besuch in der Innenstadt zu einem Erlebnis.



## Ibbenbürener Wochenmarkt

Wenn du auf der Suche nach frischen und gesunden regionalen Produkten bist, ist der Ibbenbürener Wochenmarkt in der City genau das Richtige für dich. Dort findest du mittwochs und freitags von acht bis dreizehn Uhr eine reichhaltige Auswahl an Floristik, Obst, Gemüse, Fleisch und Milchprodukten aus der Region und in bester Qualität. Besonders der Freitagsmarkt macht den Bummel zwischen dem

Neumarkt und dem Unteren Markt zu einem Erlebnis. Zusätzlich zu den Wochenmärkten solltest du dir am 16. April 2025 den Osterkrammarkt und am 03. Dezember 2025 den Adventsmarkt nicht entgehen lassen. Hier findest du von acht bis achtzehn Uhr viele schöne Dekoartikel und Geschenke für Ostern oder für die Adventszeit und das Weihnachtsfest.

## Freude verschenken: „der Ibbenbürener“

Du bist auf der Suche nach einem originellen und vielseitigen Geschenk für Familie, Freundinnen, Freunde oder Bekannte? Dann ist der „Ibbenbürener Geschenkgutschein“ die perfekte Idee! Mit diesem Gutschein verschenkst du nicht nur Freude, sondern unterstützt auch die lokale Wirtschaft und ermöglichst unvergessliche Erlebnisse in Ibbenbüren. Der Geschenkgutschein ist 100 Prozent lokal und bietet unzählige Möglichkeiten: Er kann in über 120 Geschäften, Hotels, Freizeiteinrichtungen und Gastronomiebetrie-



rieben eingelöst werden. Ob für einen entspannten Shoppingtag, ein köstliches Essen in einem Restaurant, einen Besuch in einer Freizeiteinrichtung oder eine kulturelle

Veranstaltung: Mit dem Ibbenbürener Geschenkgutschein stehen alle Türen offen. Möchtest du mehr erfahren oder den Gutschein direkt erwerben? Alle Informationen findest du auf der Website [www.der-ibbenbuerener.de](http://www.der-ibbenbuerener.de).

Alternativ kannst du dich auch in der Tourist-Information Ibbenbüren beraten lassen – telefonisch unter 05451 5 45 45 40 oder vor Ort an der Oststraße 28 in Ibbenbüren.



## Erlebnishof Löbke

IHR AUSFLUGSZIEL IM MÜNSTERLAND

Hof Löbke  
**ERLEBEN & GENIEßEN**  
für Groß & Klein



### HOF-CAFÉ & RESTAURANT

- saisonale Hof-Küche
- versch. Buffets zum Frühstück, Mittag- & Abendessen
- hausgemachte Kuchen, Torten und Waffeln
- Hof-Eisdiele



### HOF-LADEN

- frisches Obst & Gemüse auch aus eigenem Anbau
- eingemachte Spezialitäten
- Präsenstservice
- Brot, Brötchen, Kuchen & Torten aus der Hof-Backstube



### HOF-SPIELPARK

- Tarzanschwinger
- riesen Hüpfkissen
- Tiergehege mit Ziegen, Hochlandrindern & Ponys
- Wasserspielplatz
- viele weitere Spielmöglichkeiten



### ERLEBNISHOF

- Kräutergarten & Bauerngarten
- Alpaka Angebote
- saisonale Ausstellungen & Veranstaltungen

Alstedder Straße 148 • 49479 Ibbenbüren • ☎ 05451 505830-0 • [www.loebke.com](http://www.loebke.com)





# Veranstaltungen in Ibbenbüren 2025

## HIGHLIGHTS IN DER CITY

### 26. – 27. April 2025

„Ibbenbüren brummt“ – das Wochenende für Menschen, Mode und Motoren mit verkaufsoffenem Sonntag in der Innenstadt  
[www.ibbenbueren-brummt.de](http://www.ibbenbueren-brummt.de)

### 06. – 09. Juni 2025 (Pfingsten)

Internationale Motorrad-Veteranen-Rallye Sportzentrum Ost und Innenstadt  
[www.veteranenrallye.de](http://www.veteranenrallye.de)

### 14. Juni 2025

Chorfestival „Ibbenbüren singt“  
 Ibbenbürener Innenstadt

### 15. Juni 2025

Radelsonntag „Ibbenbüren aufs Rad“ mit drei extra ausgeschilderten Touren und verkaufsoffenem Sonntag in der Innenstadt

### 05. – 08. September 2025

Großkirmes Ibbenbüren - Das Volksfest des Jahres  
 Ibbenbürener Innenstadt

### 11. – 12. Oktober 2025

Ibbenbürener Kartoffelfest „Tolle Knolle“ mit verkaufsoffenem Sonntag in der Innenstadt  
[www.tolleknolle.com](http://www.tolleknolle.com)

### 28. November 2025 – 11. Januar 2026

„Ibbenbüren on Ice“ – das Eisspektakel im Münsterland, Ibbenbürener Innenstadt  
[www.ibbonice.de](http://www.ibbonice.de)

### 13. – 14. Dezember 2025

„Ibb's Christmastime!“ mit verkaufsoffenem Sonntag in der Ibbenbürener Innenstadt

## KULTURHIGHLIGHTS 2025

### 26. Februar – 15. März 2025

„Boeing Boeing“  
 Aufführung im QUASI SO Theater  
[www.quasiso.de](http://www.quasiso.de)

### 15. März – 13. April 2025

Ausstellung „Sehnsuchtsbilder“  
 Im Kunsthaus Alte Honigfabrik  
[www.kunstverein-ibbenbueren.de](http://www.kunstverein-ibbenbueren.de)

### 16. Juli, 23. Juli, 30. Juli, 06. August, 13. August, 20. August 2025

Mittwochs draußen in der Innenstadt  
 Kabarett, Musik und Poetry Slam

### 25. August 2025

Hafenfest am Kulturspeicher Dörenthe mit Pendelfahrten des Teuto-Express

### 08. Oktober 2025

Theaterstück „Seite Eins“ mit Ingolf Lück im Bürgerhaus Ibbenbüren  
[www.ibbkultur.de](http://www.ibbkultur.de)

## GEFÜHRTE TOUREN MIT DEN STADTFÜHRERN

### 17. Mai 2025

„Gutsherren, Kanzelblick und Köhlerliesel“  
 Wanderung „Unterwegs vor der Haustür“

### 01. Juni 2025

„Glück auf!“  
 Wanderung auf den Ibbenbürener Bergbauspuren

### 30. November 2025

„Vom Dorf zur Stadt“  
 Stadtführung „300 Jahre Stadrechte“

Alle Angaben ohne Gewähr, Änderungen vorbehalten.

Den gesamten Veranstaltungskalender findest du hier:





## KUNST & KULTUR IM FOKUS

Das vielfältige Angebot an Kunst und Kultur macht Ibbenbüren zu einem echten kulturellen Zentrum der Region. Mit Theater, Kabarett, Ausstellungen, Lesungen und Konzerten bietet die Stadt eine bunte Mischung an Veranstaltungen, die sowohl traditionelle als auch moderne Kunst präsentieren und damit die unterschiedlichsten Geschmäcker ansprechen. In Ibbenbüren kommen Kulturinteressierte voll auf ihre Kosten.

## VORHANG AUF!

Im Jahr 2025 erwartet dich im städtischen Kulturprogramm wieder ein kunterbuntes und abwechslungsreiches Angebot im Bürgerhaus Ibbenbüren!

Von mitreißenden Theaterabenden über humorvolle Kabarettvorstellungen bis hin zu temperamentvollen Konzerten ist für jeden Geschmack etwas dabei. Freu dich auf unvergessliche Abende voller Unterhaltung, spannender Inszenie-

rungen und beeindruckender Darbietungen. Hier wird Kultur in all ihren Facetten erlebbar gemacht.

Neben den großen Veranstaltungen im Bürgerhaus gibt es auch ein besonderes Angebot für die kleinen Kulturfans: Das liebevoll inszenierte Kindertheater im Kultursaal des Kulturhauses, Oststraße 28, lädt die jüngsten Gäste zu fantasievollen und spannenden Geschichten ein.

Eine wunderbare Gelegenheit für Familien, Kultur gemeinsam zu erleben und den Nachwuchs für Theater und Geschichten zu begeistern.

## Highlights 2025

### 06. Mai 2025

„Die amerikanische Päpstin“  
Erlebe Esther Vilars packendes Stück über Päpstin Johanna II., die sich im Jahr 2042 mit den Herausforderungen einer völlig entmachteten Kirche konfrontiert sieht. Die eindrucksvolle Inszenierung hält der Gesellschaft, der Kirche und der Menschheit einen unerbittlichen Spiegel vor – ein Abend voller Tiefgang und Brisanz mit der renommierten Schauspielerin Kathrin Ackermann.

### 08. Oktober 2025

Ingolf Lück in „Seite Eins“  
In diesem bitterbösen und zugleich unterhaltsamen Theaterstück von Johannes Kram deckt Ingolf Lück als Boulevardjournalist Marco die skrupellosen Mechanismen moderner Massenmedien auf. Die Geschichte beleuchtet, wie Klatsch und Tratsch die Karrieren und Leben von Prominenten beeinflussen – und stellt kritische Fragen über Verantwortung und Voyeurismus.

Alle Programmhilights sowie detaillierte Informationen und Tickets findest du online unter [www.ibbkultur.de](http://www.ibbkultur.de). Alternativ kannst du dich direkt bei der Tourist-Information Ibbenbüren an der Oststr. 28 beraten lassen.



### „Quasi So-Theater“

Das Amateur-Theater mit über dreißig Jahren Bühnenerfahrung ist Kult in Ibbenbüren. Die Heimat des Theaters ist die „Schauburg“, ein ehemaliges Kino mit dem Flair der 50er Jahre und mit passendem Ambiente für jedes Event. Auch 2025 sind abwechslungsreiche Aufführungen geplant: Im April das Schauspiel „Der Gott des Gemetzels“, im Juni 2025 die Komödie „Viel Lärm um Nichts“ oder ab September 2025 das Musical „Kalender Girls“. Tickets und Infos: [www.quasiso.de](http://www.quasiso.de)

### Kunstverein Ibbenbüren

Mit viel Herzblut unterstützt der Verein seit über fünf Jahrzehnten die Entwicklung zeitgenössischer Kunst und trägt aktiv dazu bei, ein breiteres Verständnis für aktuelle und etablierte Kunstströmungen zu schaffen. Vom 15. März bis 13. April 2025 kannst du zum Beispiel die Ausstellung „Sehnsuchtsbilder - Natur in Farbe und Licht“ der Dortmunder Künstlerin Annette Süß besuchen. Die Eröffnung findet am 15. März um 16 Uhr statt. Weitere Infos findest du unter [www.kunstverein-ibbenbueren.de](http://www.kunstverein-ibbenbueren.de).

The poster is a vertical graphic with a dark blue background. At the top, there is a red square logo with a white icon of a building and the text "FREILICHTSPIELE TECKLENBURG". Below the logo, the text "FESTSPIELSSOMMER" is written in white. The year "2025" is prominently displayed in large, red, outlined numbers. Below this, the titles "PRISCILLA KÖNIGIN DER WÜSTE", "TITANIC DAS MUSICAL", and "SHREK DAS FAMILIENMUSICAL" are listed in white and yellow text. At the bottom, a red banner contains the text "TICKET-HOTLINE: 05482-220" in white.

## Kunst & Kultur am Dortmund-Ems-Kanal



Der Kulturspeicher in Ibbenbüren-Dörenthe erzählt eine besondere Geschichte. 1908 als Kornspeicher am Hafen des Dortmund-Ems-Kanals erbaut, hat sich das Gebäude

zu einem lebendigen Ort der Kultur gewandelt. Seit der Gründung des Fördervereins im Jahr 1998 wird der Speicher für vielfältige kulturelle Veranstaltungen genutzt. Das abwechslungsreiche Programm umfasst musikalische Events, Kunstausstellungen, Theateraufführungen, Workshops und Lesungen. Besonders beliebt sind Highlights wie der Jazzfrühschoppen im Mai oder das Hafenfest im August. Der Kulturspeicher Dörenthe ist nicht nur ein Ort für Kulturveranstaltungen, sondern auch der Ausgangspunkt für eine ganz besondere Kunstreise.

Entlang der „Funny Red Line“ erwartet dich ein spannender Skulpturenpfad, der Dörenthe, Ibbenbüren und Mettingen miteinander verbindet. Die Route führt zu zahlreichen Skulpturen und Kunstwerken, die sich je nach Lage bequem mit dem Auto, dem Fahrrad oder zu Fuß erkunden lassen. Die Ausstellungen im Kulturspeicher präsentieren unter anderem Werke aus den Bereichen Malerei, Plastik und Grafik. Das vollständige Programm und weitere Informationen gibt es unter [www.kulturspeicher-doerenthe.de](http://www.kulturspeicher-doerenthe.de).



**Zur Blankenburg**  
CAFE & RESTAURANT  
seit 1961







Unser Café-Restaurant mit der gemütlichen Kneipe lädt ein zum Entspannen oder „Klönen“ mit einem guten Essen, ob vegetarisch, typisch westfälisch, mit jahreszeitlichen Spezialitäten oder leckerem, hausgemachtem Kuchen.

Verbringen Sie nach Voranmeldung einen abwechslungsreichen Nachmittag auf unserer modernen Kegelbahn. Verschiedene Räumlichkeiten und unsere große Gartenterrasse bieten Ihnen für jeden Anlass Möglichkeiten zu einem gelungenen Aufenthalt für bis zu 80 Personen. Termine für größere Gruppen auf Anfrage auch außerhalb der Öffnungszeiten ggf. möglich.

In der Nähe unseres familiär geführten Betriebes liegen die Dortmund-Ems-Kanal-Radrouten, der NaturaGart-Park, der Botanischen Garten, die Dörenther Klippen und die Sommerodelbahn.

**Mo. & Dië. Ruhetag, Mi. – Fr. ab 14.30 Uhr geöffnet**  
**Kaffee & Kuchen; warme Küche ab 17 bis 21 Uhr, o. nach Absprache**  
**Sa., So., u. an Feiertagen ab 10 Uhr durchgehend geöffnet**  
**11 – 14 Uhr: Warme Küche, oder nach Absprache**  
**14 – 17 Uhr: Kaffee und Kuchen**  
**17 – 21 Uhr: Warme Küche, oder nach Absprache**  
**Suppe und Käse- oder Schinkenschnittchen gehen immer.**

Betriebsurlaub siehe Homepage: [www.zur-blankenburg.de](http://www.zur-blankenburg.de)



An der Blankenburg 53 • 49479 Ibbenbüren-Dörenthe • Tel. 05455 / 280 • Fax 05455 / 960 280 • [info@zur-blankenburg.de](mailto:info@zur-blankenburg.de)

## Geschichte & Geschichten

Bei den thematischen Stadtführungen und geführten Wanderungen mit dem Verein [Stadtführer Ibbenbüren e. V.](#) erfährst du Wissenswertes über die geschichtliche Entwicklung Ibbenbürens, häufig gespickt mit kurzweiligen Anekdoten und Geschichten. Eine Auswahl der Führungen findest du auf Seite 17 und unter [www.stadtfuehrer-ibbenbueren.de](#).

Im [Motorrad-Museum Ibbenbüren](#) erwartet dich eine faszinierende Sammlung von 180 Exponaten, die die Geschichte des Motorrads lebendig werden lassen. Besonders beeindruckend sind das historische Hochrad und die legendäre Münch Mammut 1200 TTS. Erlebe die Entwicklung des Motorrads hautnah. Infos: [www.motorradmuseum-ibbenbueren.de](#).

Im [Stadtmuseum Ibbenbüren](#) kannst du in die Gründerzeit eintauchen. In der beeindruckenden Stadtvilla von 1892 wird die Lebensart und Wohnkultur der damaligen Zeit eindrucksvoll präsentiert. Öffnungszeiten und alle weiteren Infos findest du unter [www.stadtmuseum-ibbenbueren.de](#).

Im [Heimathaus Ibbenbüren](#) wird die Geschichte alter Handwerke wie der Holzschuhmacherei und Flachsverarbeitung lebendig. Hier kannst du traditionelle Geräte und Maschinen entdecken und mehr über die Bräuche und Gepflogenheiten vergangener Zeiten erfahren. Das Heimathaus bietet Führungen nach Vereinbarung an. Weitere Infos findest du unter [www.heimatverein-ibbenbueren.de](#).



## Kunst & Kultur um Ibbenbüren herum

Auch in der Region rund um Ibbenbüren findest du ein vielfältiges kulturelles Angebot.

Die [Draiflessen Collection](#) in Mettingen, gegründet von der Familie Brenninkmeijer (C&A), verbindet Kunst und Forschung auf dem ehemaligen Produktionsgelände ihrer westfälischen Heimat. Das Museum beeindruckt mit hochkarätigen Ausstellungen und einer Plattform zur Erforschung von Familienunternehmen mit Archiv und Sammlung. Infos: [www.draiflessen.de](#)

Im Herzen von Münster lädt das [LWL-Museum für Kunst und Kultur](#) zu einer Reise durch 1000 Jahre Kunstgeschichte ein. Der moderne Museumsbau präsentiert rund 1300 bedeutende Werke vom Mittelalter bis zur Gegenwart, darunter Meisterstücke von Braben-

der, Cranach und Kirchner. Infos: [www.lwl-museum-kunst-kultur.de](#)

Nur zehn Kilometer von Ibbenbüren entfernt sorgt die [Freilichtbühne Tecklenburg](#) seit 100 Jahren mit spektakulären Theater- und Musicalproduktionen wie „Priscilla“, „Titanic“ oder dem Familien-Musical „Shrek“ für unvergessliche Bühnenerlebnisse. Hochkarätige Darsteller garantieren dort in jeder Spielzeit ein anspruchsvolles Programm. Infos: [www.freilichtbuehne-tecklenburg.de](#)

Das [DA Kunsthaus Kloster Gravenhorst](#) in Hörstel bietet im ehemaligen Zisterzienserinnenkloster Raum für zeitgenössische und spartenübergreifende Kunst. Besucherinnen und Besucher können Kunst schaffen, gestalten und erleben. Infos: [www.da-kunsthaus.de](#)





## AUSFLUGSTIPPS FÜR DIE GANZE FAMILIE

Möchtest du im Sommer rodeln, einen Tarzan-Sprung aus vierzehn Metern Höhe wagen, in einem Tauchpark versunkene Tempel erforschen, seltene Pflanzen erkunden und Anregungen für die eigene Gartengestaltung bekommen? Oder an einem Beach chillen und eine Partie Boule spielen? Dann solltest du unbedingt einen Trip zu den Ibbenbürener Ausflugszielen einplanen.



## Aasee-Park Ibbenbüren mit „IbbgoesBeach“

Der Aasee-Park in Ibbenbüren ist ein beliebter Freizeit- und Erholungsort, der nur wenige Minuten von der Innenstadt entfernt liegt. In der weitläufigen Parklandschaft rund um den malerischen Aasee findest du eine gelungene Mischung aus Natur, Spiel und Entspannung, die Besucher jeden Alters anzieht.

Für Familien ist der Park ein echtes Paradies: Großzügige Spielplätze bieten Kindern viel Platz zum Toben, während der moderne Skate-Park und die spannende Dirt-Bike-Anlage für Action und Abenteuer sorgen. Erwachsene können hingegen die ruhige Seite des Parks genießen, etwa bei einer Partie Boule oder entspannten Momenten am Aasee-Beach.

Ein Highlight des Aasee-Parks ist der Beachclub „Ibbgoesbeach“ am Südufer. Mit über 1000 qm Strandfläche, einer gemütlichen Strandbar und einem Wasserspielplatz vereint er Urlaubsflair mit urbanem Lebensgefühl. Regelmäßige Veranstaltungen mit Live-Musik machen den Beachclub zu einem Hotspot für Erholung und gemeinsame Erlebnisse – und das alles bei freiem Eintritt.

Ob sportliche Aktivitäten, entspannte Stunden in der Natur oder ein kühler Drink am Strand: Der Aasee-Park bietet für jeden etwas.

Aktuelle Informationen zu Veranstaltungen findest du unter [www.ibbgoesbeach.de](http://www.ibbgoesbeach.de).



## Hoch hinaus & weit nach unten



### NaturaGart-Park – ein Tauch- und Gartenparadies

Tauchen in verwinkelten Höhlen, beeindruckenden Grotten und an steilen, riffähnlichen Wänden – der Unterwasserpark von NaturaGart im Ibbenbüener Ortsteil Dörenthe bietet Tauchenden eine spektakuläre Herausforderung. Doch NaturaGart ist nicht nur ein Paradies für Tauchbegeisterte. Zahlreiche Teiche, Bäche und Inseln sind von farnefrohen Blumenbeeten und Stauden gesäumt. Wenn du Glück hast, kannst du seltene Eisvögel in der freien Natur beobachten, wäh-

rend sich in den Teichen dutzende Seerosensorten entfalten. Besonders faszinierend sind die großen Aquarien, in denen bis zu 1,5 Meter lange Störe hautnah bestaunt werden können. Auch für das leibliche Wohl ist gesorgt: Im Café Seerose und der imposanten Palmenhalle können Gäste entspannen und die Aussicht genießen.

Weitere Infos:  
[www.naturagart.de](http://www.naturagart.de)



### Kletterwald Ibbenbüren – Spaß in luftigen Höhen

Der Kletterwald Ibbenbüren bringt dich in schwindelerregende Höhen und sorgt für Nervenkitzel pur. Mit Parcours in Höhen von ein bis vierzehn Metern bietet der Kletterwald Spaß und Abenteuer für die ganze Familie. Die Parcours sind in verschiedene Schwierigkeitsgrade unterteilt. Adrenalin pur erwartet

dich bei besonderen Attraktionen wie der Seilbahn oder dem spektakulären Tarzan-Sprung aus vierzehn Metern Höhe. Hier treffen Fitness, Spaß und Abenteuer auf eine male- rische Waldkulisse.

Weitere Infos:  
[www.kletterwald-ibenbueren.de](http://www.kletterwald-ibenbueren.de)



### Freizeitpark Sommerrodelbahn mit Märchenwald

Der Freizeitpark Sommerrodelbahn verspricht Action und Spaß für Jung und Alt - und das alles ohne Schnee! Neben der Sommerrodelbahn bietet der Freizeitpark zahlreiche weitere Attraktionen: Abenteuerspielplätze, den zauberhaften Märchenwald, einen Autoscooter, die aufregende The-

menfahrt „Reise um die Welt“ und vieles mehr. Für das leibliche Wohl gibt es zahlreiche gastronomische Angebote, die einen gelungenen Familientag abrunden.

Weitere Infos:  
[www.sommerrodelbahn.de](http://www.sommerrodelbahn.de)





## Tierische Weltreisen:

### Zoobesuche in Osnabrück, Rheine und Münster

Lust auf eine Weltreise? Die Zoos in Osnabrück, Münster und Rheine laden dich zu tierischen Abenteuern ein – ganz ohne Kofferpacken. Hier kannst du an nur einem Tag exotische Tiere aus allen Kontinenten entdecken und beeindruckende Naturwelten erleben.

Im **Zoo Osnabrück** erwarten dich neben drei Abenteuerspielplätzen zwölf faszinierende Tierwelten mit über 2700 Tieren. Reise von Afrikas Savannen über Südamerikas

Regenwälder bis hin zu den Küsten und Wäldern Nordeuropas. Ein besonderes Highlight sind die „Wasserwelten Mariasiel“, die dich an die nordischen Küsten entführen.  
[www.zoo-osnabrueck.de](http://www.zoo-osnabrueck.de)

Der **NaturZoo Rheine** punktet mit naturnahen Begegnungen, zum Beispiel bei einem Streifzug durch die begehbare Affeninsel oder bei der Beobachtung von Pinguinen in ihrer natürlichen Umgebung. Deine ganze Familie wird begeistert sein.  
[www.naturzoo.de](http://www.naturzoo.de)

Im **Allwetterzoo Münster** kannst du die Tierwelt hautnah erleben – bei jedem Wetter! Überdachte Wege verbinden die Tierhäuser und sorgen für einen angenehmen Besuch. Interaktive Erlebnisse wie das Füttern von Pinguinen oder Elefanten und die Vielfalt exotischer und heimischer Tiere machen den Zoo zu einem beliebten Ziel für Groß und Klein. Auch Veranstaltungen wie Krimi Quiz Dinner, vergünstigte Zootage und ein galaktisches Wochenende werden angeboten.  
[www.allwetterzoo.de](http://www.allwetterzoo.de)

**Freizeitpark  
Sommer  
RODELBAHN**

Sommerliche Schlittenfahrten  
und märchenhafte Attraktionen  
für Zwerge, Prinzessinnen  
und die ganze Familie

Sommerrodelbahn  
Märchenwald  
Weltreise  
Kinderspielfläche,  
Picknick uvm.

Freizeitpark Sommerrodelbahn · Münsterstr. 265 · 49479 Ibbenbüren · Telefon: +49 (0) 54 51 / 32 26  
Öffnungszeiten und weitere Infos unter [www.sommerrodelbahn.de](http://www.sommerrodelbahn.de)

## Noch mehr erleben

### 1 Hof Löbke

Der Obst- und Gemüsehof Löbke ist weit mehr als nur ein Bauernhof – hier erwartet dich eine gelungene Kombination aus kulinarischem Genuss, regionalen Köstlichkeiten und einem Abenteuerspielplatz in ländlicher Idylle. Im charmanten Bauernhofcafé kannst du dich mit hausgemachten Kuchen, frischen Speisen und anderen Leckereien verwöhnen lassen, während du von der gemütlichen Terrasse aus den herrlichen Ausblick Richtung Süden genießt. Weitere Informationen: [www.loebke.com](http://www.loebke.com)

### 2 Botanischer Garten

Der Botanische Garten Loismann in Ibbenbüren-Dörenthe ist ein wahres Paradies für Naturfreunde und ein perfekter Ort, um die Seele baumeln zu lassen. Zwischen einheimischen Pflanzen und exotischen Nadelbäumen aus aller Welt kannst du die Ruhe genießen und in die faszinierende Welt der Botanik eintauchen. Der neben dem Dortmund-Ems-Kanal liebevoll angelegte Garten lädt zum Entdecken, Staunen und zum entspannten Verweilen ein. Weitere Informationen: [www.gaerten-in-westfalen.de](http://www.gaerten-in-westfalen.de)

### 3 Aaseebad Ibbenbüren

Das Aaseebad begeistert mit vielfältigen Attraktionen für Spaß und Action. Die Waterclimbing-Wand und Sprunganlage sorgen für Adrenalinkicks, während Kinder im liebevoll gestalteten Kinderbecken spielen. Ein Highlight ist die 100-Meter-Riesenrutsche, die vom gläsernen Turm in rasanten Windungen ins warme Wasser führt. Wasserspiele, Grotten und eine Textilsauna machen das Aaseebad zu einer spannenden Abenteuerwelt für alle. Weitere Informationen: [www.aaseebad-ibbenbueren.de](http://www.aaseebad-ibbenbueren.de)

### 4 Freibad Laggenbeck

Idyllisch im Herzen von Ibbenbüren-Laggenbeck gelegen, bietet das familienfreundliche Freibad eine charmante Atmosphäre mit Fachwerkstil, einladender Terrasse und großzügiger Liegewiese. Schwimm-, Plansch- und Spielmöglichkeiten sorgen für Abwechslung, während die 625 Quadratmeter große Solaranlage stets angenehme Wassertemperaturen garantiert. Weitere Informationen: [www.freibad-laggenbeck.com](http://www.freibad-laggenbeck.com)

### 5 Lasertag Arena

Lasertag ist ein actionreicher Indoorsport für Jung und Alt. In der 600 qm großen Science-Fiction-Arena markierst du Gegner per Infrarotsignal und meisterst Missionen mit Reaktion, Ausdauer und Konzentration. In den NRW-Ferien kannst du dich in der Ibbenbürener Lasertag-Arena stets auf viele Aktionen und Sonderangebote freuen. Weitere Informationen: [www.ibbinspace.de](http://www.ibbinspace.de)

# Der Wald ruft!

Kommen Sie zum Kletterwald nach Ibbenbüren! Ob allein oder in der Gruppe, privat oder mit der Firma – ein großer Spaß für alle und das Gesundeste, was Sie in unserer unberührten Natur tun können!

Anmeldung: 05407-3 46 92 10. Weitere Infos unter: [www.kletterwald-ibbenbueren.de](http://www.kletterwald-ibbenbueren.de)





# REGIONAL & LECKER

Wenn du Wert auf Nachhaltigkeit und regionale Produkte legst, bist du in Ibbenbüren genau richtig. Denn hier findest du eine ganze Palette von Angeboten, bei denen Regionalität und natürlicher Genuss im Vordergrund stehen. Einen Besuch in einem Obst- und Gemüsehof, in einem Hofladen oder in einem Café, in dem du ein Frühstück mit selbst hergestellten Aufstrichen genießen kannst, solltest du dir nicht entgehen lassen. Eine Auswahl unserer regionalen Anbieter und Direktvermarkter haben wir auf Seite 29 des Gästejournals für dich zusammengestellt.

## Picknick-Paradies Münsterland

Es hat sich inzwischen herumgesprochen: Das Münsterland ist Picknickland, denn hier findest du nicht nur unendlich viele idyllische Picknickplätze, sondern auch zahlreiche weitere Angebote rund um das Thema Picknick, angefangen von einem Oldtimer-Picknick bis hin zu Picknick-Events vor der Kulisse der münsterländer Schlösser und Burgen.

Auch in Ibbenbüren kannst du es dir mit den leckeren Produkten aus den Hofläden auf einigen Picknickplätzen mit Korb und Decke so richtig gemütlich machen. Besonders schöne Plätze findest du am Ibbenbürener Aasee, neben der Almhütte an den Dörenther Klippen oder am Wassertretbecken im Ortsteil Laggenbeck.

### Ein besonderer Tipp:

Am 14. und 15. Juni 2025 lädt der **Botanische Garten Loismann** ab 14 Uhr zu öffentlichen Führungen durch den Garten in Ibbenbüren-Dörenthe ein. Dazu darf das eigene Picknick mitgebracht werden.

Weitere Picknick-Infos findest du über diesen QR-Code.



# Hofläden & Hofcafés in Ibbenbüren



## HOLTKAMP'S DEELE

Bocketaler Str. 155  
49479 Ibbenbüren  
Tel.: 05451 8 88 11  
[www.holtkamps-deele.de](http://www.holtkamps-deele.de)

Sortiment:  
Westfälische Wurst,  
Schinken



## HOF LÖBKE

Alstedder Straße 148  
49479 Ibbenbüren  
Tel.: 05451 50 58 30-0  
[www.loebke.com](http://www.loebke.com)

Sortiment:  
Obst, Gemüse, Spargel,  
Erdbeeren

## CAFÉ AM ALTEN POSTHOF

Am alten Posthof 25+27  
49477 Ibbenbüren  
Tel.: 05451 5 45 99 10  
[www.cafe-posthof.de](http://www.cafe-posthof.de)

Sortiment:  
hausgemachtes Brot,  
Brötchen, Aufstriche und  
Konfitüren



## MORISS OBSTPLANTAGEN

Schlickelder Str. 275  
49479 Ibbenbüren  
Tel.: 05451 38 74  
[www.moriss.de](http://www.moriss.de)

Sortiment:  
Äpfel, Birnen, Eier, Honig



## HOF AUDICK

Moorweg 75  
49479 Ibbenbüren  
Tel.: 05451 31 65  
[www.hof-audick.de](http://www.hof-audick.de)

Sortiment:  
Spargel, Rosen



## ALSTEDDER BIO

Determeiersweg 29  
49479 Ibbenbüren  
Tel.: 05451 50 71 69  
[www.alstedder-bio.de](http://www.alstedder-bio.de)

Sortiment:  
Bio-Obst und Gemüse,  
Eier

## OBSTBAU DELLBRÜGGE

Sandweg 9  
49477 Ibbenbüren  
Tel.: 05451 7 37 04  
[www.obstbau-dellbruegge.de](http://www.obstbau-dellbruegge.de)

Sortiment:  
Obst, Spargel, Kartoffeln



## GEFLÜGELHOF LENSING-BÄUMER

Hopstener Straße 58  
49479 Ibbenbüren  
Tel.: 05451 36 10  
[www.lensing-baeumer.de](http://www.lensing-baeumer.de)

Sortiment:  
Eier, Geflügel



# ANKOMMEN & WOHLFÜHLEN

Vom traditionellen Gasthof über 3- und 4 Sterne-Hotels bis hin zu gemütlichen Ferienwohnungen und Campingplätzen: In Ibbenbüren findest du mit Sicherheit ein Feriendomizil ganz nach deinem Geschmack. Auf den folgenden Seiten haben wir einige unserer Angebote für dich zusammengestellt.

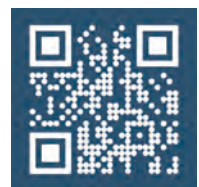


## So einfach buchst du dein Urlaubszuhause!

Die Ibbenbürener Gastgeber und die Tourist-Information Ibbenbüren sind an das Online-Buchungs- und Reservierungssystem des Münsterlandes (OBIS) angeschlossen. Über OBIS kannst du ganz bequem online nach der passenden Unterkunft suchen, die Auswahl nach deinen Wünschen anpassen und auch direkt buchen. Die Bestätigung kommt sofort per Mail. Wenn das gewünschte Urlaubszuhause belegt ist oder wenn du noch Fragen hast, stehen wir dir unter Tel. 05451 5 45 45 40 gerne mit unserem Expertenwissen zur Verfügung und übernehmen auch die Buchung für dich – selbstverständlich kostenlos. So kann dein Urlaub ganz entspannt starten.

Für Buchungen und Vermittlungsleistungen gelten unsere „Gastaufnahme- und Vermittlungsbedingungen“. Diese findest du über den nebenstehenden QR-Code auf unserer Homepage. Bitte lies dir die Bedingungen vor der Buchung einer Unterkunft sorgfältig durch. Wir empfehlen den Abschluss einer Reiserücktrittsversicherung.

Weitere Informationen gibt es in der Tourist-Information, Oststr. 28, 49477 Ibbenbüren. Tel. 05451 5 45 45 40, per Mail an [info@ibbenbueren.info](mailto:info@ibbenbueren.info) und unter [www.ibbenbueren.info](http://www.ibbenbueren.info).



1

**Hotel & Residence Hubertushof \*\*\*\***  
**Ibbenbüren, Familie Welp**  
**„Wohnen zum Wohlfühlen“.**

Am Fuße des Teutoburger Waldes, umgeben von einer westfälischen Parklandschaft, lädt unser Haus Sie zu einem angenehmen Aufenthalt ein. Ob auf Reisen oder im Urlaub, hier werden Sie entspannende und erholsame Stunden finden.

Komfortable und individuelle Ausstattung bis ins Detail. Alle Zimmer und Suiten sind eingerichtet mit Natursteinbad, Minibar, Sat-TV und WLAN.

Parkplätze und Garagen sind ausreichend vorhanden. Hauseigene Fahrräder und eine 9-Loch SwinGolf-Anlage stehen für die Freizeitgestaltung zur Verfügung.

Zimmerzahl 5 E, 9 D, 3 Z, 8 S

Preis/Pers. Ü/F:

EH 72,00 € · DH 56,00 € · DI 61,00 € · SI 66,00 €

Telefon: 05451 9 41 00 · 49479 Ibbenbüren

info@hotelhubertushof.de

www.hotelhubertushof.de



auch online buchbar!

**Hotel-Restaurant Leugermann \*\*\*\***  
**Ibbenbüren, Familie Leugermann**

Gemütliche Gaststätte und Restaurationsräume, Festsaal, Wintergarten, 2 Kegelbahnen, Gartenterrasse, Tagungsräume, Komfort-Themenzimmer, Premiumzimmer, Sauna, Dampfbad, Whirlpool, Aromabäder, Aromamassagen, Hot-Stone, Abhyanga, Kosmetik und Ganzkörperbehandlungen.

Ruhige zentrale Lage, beste Voraussetzung für aktive und erholsame Urlaubstage, idealer Ausgangspunkt zu vielen Rad- und Wanderwegen. Arrangements und kulinarische Highlights zu allen Jahreszeiten.

**Radeln und Wandern**

2 Übernachtungen mit Frühstücksbuffet, 2x 3-Gänge-Menü, Bereitstellung von Rad- und Wanderkarten für Ihren Aufenthalt, relaxen und Entspannen im mediterranen Wellnessbereich.

Preis pro Person im Komfort-DZ: 188,00 €



auch online buchbar!

Zimmerzahl 5 E, 43 D, 2 S, 7 App

Preis/Pers. Ü/F (Buffet) Zuschlag HP

DH 69,50€ nach Vereinbarung

EH 84,00€ nach Vereinbarung

Weitere Preise auf Anfrage

Zuschlag VP

nach Vereinbarung

nach Vereinbarung

Kontakt: Telefon 05451 93 50

info@leugermann.de · www.leugermann.de

2

**Hotel-Restaurant Brügge \*\*\***

Das gemütliche Hotel und Restaurant liegt am Ortseingang von Ibbenbüren. Ideal als Ausgangspunkt für herrliche Ausflüge auf den sogenannten „Pättkes“.

Die fachlich gut geführte Küche zeichnet sich durch Ideenreichtum und Vielfalt bei heimischen internationalen Gerichten aus.

Kegelbahn, Gartenterrasse und ein großzügiger Parkplatz sind vorhanden.



Zimmerzahl 8 E, 26 D

Preis/Pers. Ü/F

EH ab 75,00 €

DH ab 58,00 €

Zuschlag HP und VP nach Vereinbarung

Kontakt: Telefon 05451 9 40 50

info@hotel-bruegge.de



3

4

**Hotel Mutter Bahr \*\*\*\*  
Ibbenbüren-Uffeln**

Als einer der größten Hotel- und Restaurantbetriebe in Ibbenbüren und eines der größten Tagungshotels im Münsterland stehen wir für eine ausgezeichnete Mischung aus Tradition und Moderne.

Gelegen im schönen Norden des Münsterlandes, an den Ausläufern des Teutoburger Waldes und des Töddenlandes, hat das Hotel Mutter Bahr eine lange Tradition.

Seit weit mehr als 100 Jahren werden hier Gäste verwöhnt. Entdecken Sie unsere vier Erlebniswelten und erleben Sie unvergessliche Momente im Münsterland.

Egal ob als Gruppe oder Einzelperson, in Ihrem Hotel Mutter Bahr in Ibbenbüren wird es garantiert nicht langweilig. Eine Vielzahl an Erlebnispunkten wurde für Sie im und um das Hotel errichtet, damit Ihre Veranstaltung oder Ihr Urlaub etwas ganz Besonderes wird.



**Kontakt: Telefon 05459 8 03 60**

**hotel@mutter-bahr.de • www.mutter-bahr.de**



**Kurzurlaub im Töddenland**

- 2 Übernachtungen inkl. Frühstück
  - Ein Aperitif zur Begrüßung
  - 2-Gang Abendmenü
  - 2 Stunden Töddenbilliard oder Boulen
- Preis pro Person im Standard-DZ 195,00 €



Zimmerzahl 1 E, 39 D, 4 T, 2 Luxuszimmer  
Preis/ Person Ü/F

EH Standard	105,00 €	DH Standard	84,00 €
EH Komfort	125,00 €	DH Komfort	94,50 €
EH Luxus	156,00 €	DH Luxus	110,00 €



**auch online buchbar!**



**Hotel-Restaurant Antrup \*\*\*  
Ibbenbüren-Dickenberg, Familie Antrup**

... der gemütliche Familienbetrieb hat eine zentrale Lage zu den Freizeitangeboten des Tecklenburger Landes. Wir bieten Ihnen gepflegte Gastlichkeit in behaglicher Atmosphäre und eine vom Chef geführte reichhaltige und abwechslungsreiche westfälische Küche.

Unseren Gästen stehen komfortable Hotelzimmer mit DU/ WC und Kabel-TV, stilvolle Gasträume, Kaminzimmer, Kegelbahnen, Biergarten, Kinderspielplatz, elektronischer Schießstand zur Verfügung.

Radfahrten, Wandertouren und zahlreiche andere Aktivitäten können Sie mit uns vereinbaren. Anschließend können Sie sich in unserem Wellnessbereich (Schwimmbad, Sauna) mit Innen- und Außenbereich entspannen.

Interessante Wochenendangebote und Gruppenpauschalen

**Fitness- und Schlemmerwochenende**

130,00 € pro Person im Doppelzimmer

145,00 € im Einzelzimmer



Zimmeranzahl: 1 E, 10 D, 2 V

Preis/Pers. Ü/F	Zuschlag HP
EH 59,00 €	nach Vereinbarung
DH 48,00 €	
VH 42,00 €	



**Kontakt: Telefon 05451 7 44 63  
info@gasthof-antrup.de  
www.gasthof-antrup.de**



5

**home2share Ibbenbüren  
Serviced Apartments in der Innenstadt**

Willkommen in unseren modernen und angesagten, im Januar 2023 errichteten, Serviced Apartments.

Sie können bei uns mit **voll ausgestatteten Küchen**, super gemütlichen Betten und modernen Bädern rechnen. Unsere im Schnitt 65 qm großen Apartments werden zu Ihrem Zuhause. Darüber hinaus hat jedes Apartment eine eigene Loggia, eigenes WLAN und einen geräumigen **Tiefgaragenstellplatz**. Auch sehr praktisch: unsere **Fahrradgarage**. Wir bieten Radfahrern die Möglichkeit ihre Fahrräder abzustellen und ggf. aufzuladen.

13 Doppelbett Apartments ab 109,-€/Nacht

8 Zweibett Apartments ab 109,-€/Nacht

2 Family Apartments ab 127,-€/Nacht

1 Deluxe Family Apartments ab 210,-€/Nacht



**Buchen Sie jetzt:**

- QR-Code scannen
- [www.home2share.de/ibbenbueren](http://www.home2share.de/ibbenbueren)
- rufen Sie direkt an 05451 96259009
- oder per Email: [booking@home2share.de](mailto:booking@home2share.de)

6



7



**Haus am Aasee F\*\*\*\***

**Ibbenbüren - Ursula Hassink**

Zentr. Lage m. Aaseblick Nähe Stadtm.. Sat-TV, Radio. FW: kompl. Kücheneinr., DVD, Bad-Fußb.-Heizg, Wanne u. DU, 2 Sen.-Betten, 2 B. Sonderlänge, 1 Ki-Bett + Hochst., Waschm. u. Trockn., Bettw. u. Handt. inkl.. App m. K.-Zeile. NR-FW u. App. Keine Tiere.

Preise pro N.: App. (1-2 P.): 1 Ü: 95 €, ab 4 Ü: 70 €, EZ auf Anfr., FW 100 qm F\*\*\*\* (1-2 P.): bis 3 Ü: 125 €, ab 4. Ü: 100 €, j. w. P. 40 €, **05451 99 52 52, mobil 01704 71 15 47, info@haus-am-aasee.de**

8



**Ferienwohnung Atempause**

**Ibbenbüren-Langewiese, Familie Hindersmann**

Ruhig gelegene FeWo für 2 Pers. (4 Pers. auf Anfrage) mit möblierter Terrasse bietet Gelegenheit zur Entspannung. Gastronomie und Supermarkt fußläufig erreichbar. Großzügiger Wohn-/Essbereich, Schlafzimmer, Küche, Bad, HWR, Carport. WLAN, Bettwäsche u. Handtücher inkl., keine Haustiere.

FW 70 qm, ab 2 Ü je 70€/N., ab 3 Ü je 65€/N.  
**Kontakt: Tel 05451 73196 oder 0151 50517137 www.fewo-atempause.de, info@fewo-atempause.de**

9



auch online buchbar!

**Ferienwohnung Hungermann F\*\*\*\***

**Ibbenbüren-Laggenbeck, T. Hungermann**

Separate Fewo im EG in ruhiger Ortsrandlage für 2 – 3 Pers.. Mit Schlafzi, gr. Wohnraum, Anbauküche u. Essecke, Bad m. DU. u. WC, Abstellr u. Terrasse mit Gartenmöbeln u. Markise. Haustiere nicht erwünscht, 2 Räder vorh.

FW 55 qm, 2 Betten, 55,00 €  
**Kontakt: Telefon 05451 8 89 35 oder 0173 2 98 78 66 a.hungermann@osnanet.de www.ferienwohnung-ibbenbueren.net**

10



**„Ferien am Südhang“ F\*\***

**Ibbenbüren - Helga Hoffmeier**

EG-Wohnung mit DZ, ZZ, EZ, Bad & sep. WC. Küche mit Essbereich., Wohnz. mit SAT-TV & Balkon. Bettwäsche & Handtücher inkl., W-LAN & PKW-Stellplatz vorh., Tier- & rauchfrei, Zustellbett möglich., Verm. auch an Monteur.

FW ~87 qm, 2 - 5 Betten, 90,00 € p. N. separates DZ, DU/WC & Miniküche, ~25qm, 35,- € p. N. **Tel: 05451 1 45 94 E-Mail: ferien-am-suedhang@gmx.de**

11



**Ferienhaus Ahlers**

**Ibbenbüren, Familie Ahlers**

Freistehendes FH in ruhiger Lager direkt am Wald. 15 Min. Fußweg in die Innenstadt. 120 qm, 3 DZ, gr. Wohn/Essbereich m. Flachbild-TV, Kamin, voll ausgest. Landhausküche m. Spül., Bad m. Wanne u. DU, Gäste-WC, HWR m. Waschm., Garage, NR-Haus, keine Tiere. Bettwäsche, Handtücher u. WLAN inkl.

FH 120 qm, bis 3 Pers. 75,00 €/N., j. weitere Pers. 25,00 €/N. **Kontakt: 0170 1 29 03 43 oder 05451 26 21 ferienhaus-ahlers@gmail.com**

12



**Ferienwohnung „Im Bocketal“**

**Ibbenbüren - Familie Humberg/Bosse**

Ruhige Nichtraucher-FeWo mit separatem Eingang, direkt am Fuße des Teutoburger Waldes. Wohnung im EG, max. 4 Personen, 2 Schlafräume, Küche und Bad. Terrasse m. Grill. Keine Haustiere!

Weitere Infos s. unsere Homepage!  
1-2 Pers. ab 60,00 €/p.N., j. zus. Pers. 10,00 €/p.N. **Tel. 05451 1 48 10 · Mail: humberg.bosse@osnanet.de Homepage: www.osnanet.de/georg.bosse**

**Ferienhof „Stork-Wersborg“**

**Ibbenbüren, Familie Stork-Wersborg**

**Willkommen auf dem Ferienhof – denn hier macht Urlaub Spaß.**

Landschaftlich schöne Lage am Waldrand, sehr gut geeignet f. Gruppenferien. Viele Spielmöglichkeiten für Kinder, Zeltplatz, Liegewiese, gr. Feuerstellen-Grill, Bushaltestelle ca. 450 m, zus. 18 x 7 m Fachwerkmehrzweckhaus.

**Das Ferienhaus Wersborg**

Rustikales Heuerhaus, 350 qm. Rollstuhlggr., Küche m. Geschirrspül., Geschirr für 30 Pers. Gr. Wohn/Essdiele mit Kamin u. Theke, 7 Schlafzi. m. 24 B., Heizung, Bad, DU/WC, Waschm., WLAN, Telefon, TV, Radio, Terrasse

**Das Ferienhaus „Speicher“**

direkt am Bauernhof. 12 B. für Erw. u. 5 Ki.-Betten. Küche mit Geschirrspül., Bad m. DU/WC, Waschm., WLAN, TV, Radio, Terrasse, Grillmöglichkeiten, Parkplätze und Fahrradstellmöglichkeiten vorhanden.



**FH Wersborg:** 350 qm, bis 24 Betten  
Tagespreis: 260,00 €, Wochenpreis: 1450,00 €

**FH Speicher:** 130 qm, bis 18 Betten  
Tagespreis: 230,00 €, Wochenpreis: 1340,00 €

**Bei beiden FH:** Tagespreise, zus. Nebenkosten für Strom, Heizung, Wasser u. Bettwäsche. Die Endreinigungspauschale beträgt 140,00 €

**Kontakt: Telefon 05451 70 35 Wersborg100@googlemail.com**



13



**FW „Neustädter Bierschänke Kipp n in“  
Ibbenbüren - Familie Kipp**

Unser Haus liegt ca. 5 Min. Fußweg von der Ibbenbürener Innenstadt entfernt. Die komfortablen Ferienwohnungen, teils mit Balkon, sind hell u. gemütlich eingerichtet. Jede Wohnung verfügt über eine moderne komplett eingerichtete Küche, Bad mit Dusche, WC u. Waschmaschine. Moderne Schlafzimmer, teils mit Boxspringbetten. Kinderbetten sowie Hochstühle vorh.. Bettwäsche, Handtücher, Endreinigung sowie WLAN und Sat-TV sind im Mietpreis enthalten. Unser Haus ist „Rauch- & Tierfrei“. Weitere Infos finden Sie auch auf unserer Homepage.

FeWo: „Karl“ 85m<sup>2</sup>, 3 Schlafzi., 4 Betten,  
FeWo: „Gertrud“ 70m<sup>2</sup>, 2 Schlafzi., 4+1 Betten,  
FeWo: „Dietmar“ 60m<sup>2</sup>, 1 Schlafzi., 2 Betten

Preise: bis 2 Personen 80,- € / N., jede w. Pers. 25,-€  
Kurzübernachtungspauschale bis zwei Übernachtungen 20,-€

**Kontakt: Groner Allee 46, 49477 Ibbenbüren**  
**Telefon/Fax 05451 34 82, 05451 34 23**  
**www.kipp-n-in.de · Email: info@kipp-n-in.de**



14



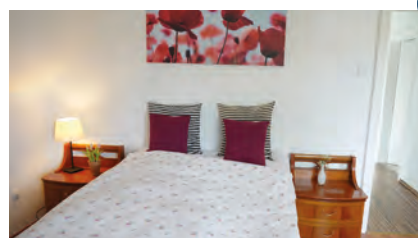
**auch online  
buchbar!**

**Ferienwohnung „Auszeit ...“ F\*\*\*\*  
Ibbenbüren, Familie Hollensteiner**

Erleben Sie bei uns eine erholsame Auszeit! Gemütlich einger. Wohnung im EG mit Garten. Einkaufsmögl. in der Nähe. 2 Schlafz., Bad mit Du, sep. WC, EBK, gr. Wohnzi, EBZi. mit gr. Terrasse, Sat-TV, WLAN, Bettwäsche u. Handtücher inkl.. Keine Haustiere.

FW 110 qm, 4 Betten, 3 Nächte 110 €/N, 4 - 7 Nächte 100 €/N,  
ab 8 Nächte 95 €/N

**Kontakt: Telefon 05451 50 51 11, Herbringskamp 3**  
**info@Auszeitibb.de, www.Auszeit-ibb.de**



**Ferienwohnung „Am Hermannsweg“  
Ibbenbüren-Stadt**

Die 65 qm große Wohnung liegt in einem ruhigen Wohnviertel nah der Innenstadt von Ibbenbüren, ; Eigener Parkplatz, eigener Eingang, 1. Etage, 2 Schlafzimmer, Wohnküche mit Spülmaschine, Bad mit Waschmaschine. Für max. 4 Personen + Babybett/Hochstuhl. Die Wohnung ist Raucher- und Tierfrei.

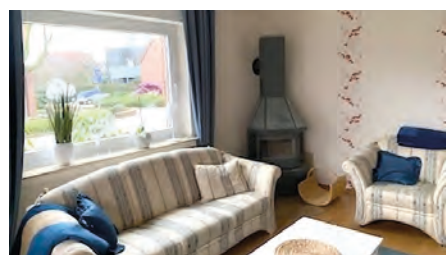
FW 65 qm, 2 Schlafzimmer, 4 Betten. Preis: 75 bis 90,- €/Nacht  
**Familie Jasper, Telefon 0157 37299961**  
**Email: d.boehme-jasper@gmx.net**



**Ferienwohnung „Am Rochus“  
Ibbenbüren-Stadt, Familie Brügg**

Zentr. FeWo Nähe Bahnhof/Stadtm. in ruhiger Lage, 2 Zimmer(2 Betten u. 1 Schlafsofa),voll ausgest. Küche m. Spülm.,Bad m. Waschm.,Flur zum Parken von Rädern, max. 6 Pers., Tiere gest., Bettw., Handtücher, WLAN & TV inkl.

**FeWo im 2-FH ~ 60 qm (EG u. barrierefrei),  
ab 2 Ü, 1-2 Pers. 65€/p.N., j. zus. Pers. 10€/p.N.**  
**Tel. 0175 2313614**  
**fewoamrochus@web.de**



**Ferienwohnung Jutta Röwekämper  
Ibbenbüren, Stadt**

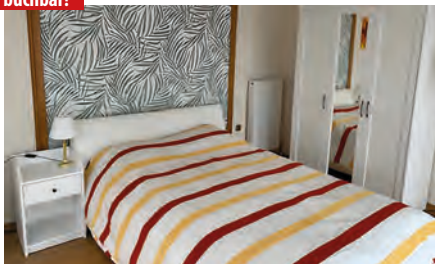
Schöne helle Ferienwohnung, 70 qm Zentral, Ubostr. Für 2 - 4 Pers., 5 geh Min. zur Innenstadt  
2 Schlafzimmer, große Wohnküche, Wohnzimmer, Kaminofen, Badezimmer mit großer Dusche, WC, Terrasse, Gartenmöbel. Kinderbett, Handtücher und Bettwäsche sind vorhanden, keine Haustiere.

2 Pers. 75 €, jede weitere Pers. 10 €, ab 2 Übernachtungen.

**Kontakt: Telefon 05451 1 52 46**  
**E-mail: jutta.ibb@gmx.de**



**auch online  
buchbar!**



**Wohnmobilstellplatz am Aaseebad  
Ibbenbüren**

Der Wohnmobilstellplatz am Aaseebad verfügt über ca. 20 Stellplätze und liegt in der Nähe des Stadtzentrums unmittelbar an der Freizeitanlage Aasee und direkt am Aaseebad. Ver- und Entsorgung an nahe gelegener Tankstelle möglich. 4,00 €/N, max. 4 N.

**Kontakt: Aaseebad Ibbenbüren**  
**An der Umfluth 99, 49479 Ibbenbüren**  
**Telefon 05451 1 47 70**

15

16

17

18

30

# Abkürzungen & Symbole

## Zimmertypen:

- E = Einzelzimmer
- Z = Zweibettzimmer
- D = Doppelzimmer
- T = Dreibettzimmer
- V = Vierbettzimmer
- EZ = Einzelzimmerzuschlag

## Zimmerausstattung:

- W = fließ. kalt. u. warm. Wasser
- D = Dusche / R = Bad
- C = Dusche oder Bad
- H = WC und Dusche
- I = WC und Dusche oder Bad
- Y = WC und Dusche und Bad

Ein Beispiel: DH bedeutet also Doppelzimmer mit WC u. Dusche.



**Kinderermäßigung**



**Haustiere willkommen**



**Fahrradfreundlicher Gastbetrieb**



**Qualitätsgastgeber Wanderbares Deutschland**

## Hotelklassifizierung nach Sternen des Deutschen Hotel- und Gaststättenverbandes (DeHoGa):

- \*\*\*\* **First Class** (hohe Ansprüche)
- \*\*\* **Komfort** (gehobene Ansprüche)
- \*\* **Standard** (mittlere Ansprüche)

## Sterneklassifizierung von Pensionen, Ferienwohnungen und Ferienhäusern des Deutschen Tourismusverbandes (DTV):

- F \*\*\*\*\* erstklassiger Komfort mit besonderen Zusatzleistungen im Servicebereich und herausragender Infrastruktur
  - P/F\*\*\*\*\* gehobener Komfort
  - P/F\*\*\*\* guter Komfort
  - P/F\*\* mittlerer Komfort
- Im Privatzimmerbereich (P) vergibt der DTV max. 4 Sterne.

**Beherbergungsbetriebe ohne Sterne** haben an dieser freiwilligen Klassifizierung bisher noch nicht teilgenommen. Ein Rückschluss auf ihren Ausstattungsstandard ist damit jedoch nicht verbunden.

Alle Darstellungen beruhen auf Angaben der Beherbergungsbetriebe aus Herbst 2024. Die Angaben sind ohne Gewähr; Änderungen vorbehalten.

Für alle Buchungen empfehlen wir den Abschluss einer Reiserücktrittsversicherung. Für Buchungen und Vermittlungsleistungen gelten unsere Vermittlungsbedingungen. Diese findest du über diesen QR-Code:



### Campingplatz Dörentner Klippen Ibbenbüren-Dörenthe, Familie Rösch

zwischen Sommerrodelbahn und Hockendem Weib. Direkt am Hermannsweg und Fahrradweg. Parzellierte Stellplätze mit Wasser und Strom. Zeltplatz mit Sitzgelegenheit und Grill. Viele Freizeitmöglichkeiten in der Nähe, Gute Gaststätte, Brötchenservice, FH für 2 Erw. u. 2 Ki. DCC-Vorteilsplatz. Geöffnet vom 01.03. - 31.10.

**Kontakt: Münsterstraße 419, 49479 Ibbenbüren  
Tel. 05451 25 53 · roesch-ibbenbueren@freenet.de  
www.doerentner-klippen.de**

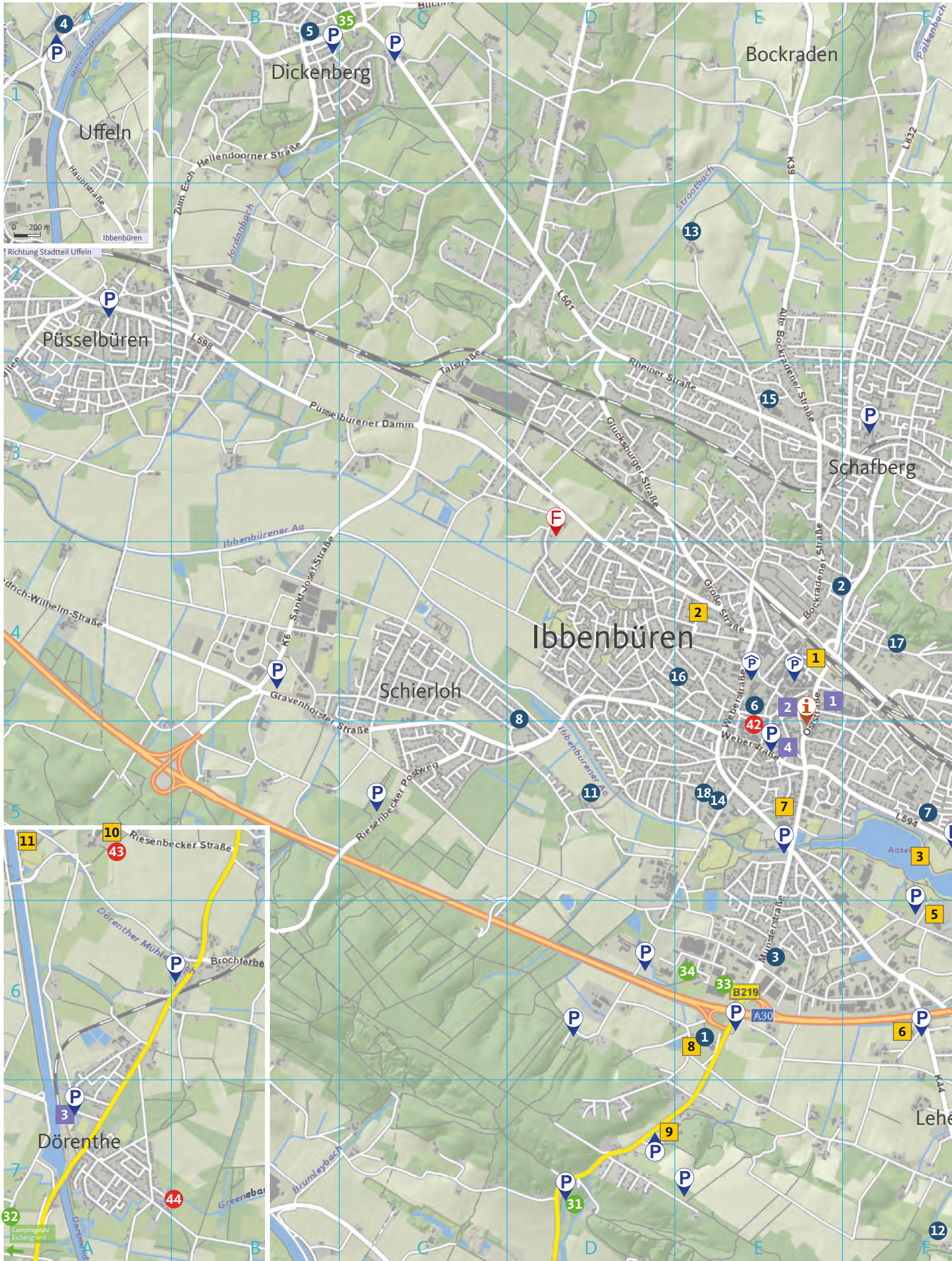


### Campingplatz Eichengrund Ibbenbüren-Dörenthe, Familie Stratmann

Am Wald gelegener Campingplatz mit kleinem BADETEICH in der Nähe des Dortmund-Ems-Kanals. Guter Ausgangspunkt für Rad- und Wandertouren. Parzellierte Stellplätze, teilweise mit privater Sanitärkabine. Der Platz ist ganzjährig geöffnet.

**Kontakt: Campingplatz Eichengrund  
Im Brook 2, 49479 Ibbenbüren  
Tel. 05455 5 21**

**Herthaseestraße 70 · 48477 Hörstel Tel. 0 54 59 / 97 27 57 · www.spielparadies-am-hertha-see.de**



# Gastgeber und Ausflugsziele in Ibbenbüren

## Gastgeber

- 1 Hotel & Residence Hubertushof, E6
- 2 Hotel-Restaurant Leugermann, E4
- 3 Hotel-Restaurant Brügge, E6
- 4 Hotel Mutter Bahr, A1
- 5 Hotel-Restaurant Antrup, B1
- 6 home2share Ibbenbüren, E4
- 7 Haus am Aasee, F5
- 8 Ferienwohnung Atempause, D4
- 9 Ferienwohnung Hungermann, J5
- 10 Ferien am Südhang, G4
- 11 Ferienhaus Ahlers, D5
- 12 Ferienwohnung „Im Bocketal“, F7
- 13 Ferienhof „Stork-Wersborg“, E2
- 14 FW „Neustädter Bierschänke Kipp'n“, E5
- 15 Ferienwohnung „Auszeit ...“, E3
- 16 Ferienwohnung „Am Hermannsweg“, E4
- 17 Ferienwohnung „Am Rochus“, F4
- 18 Ferienwohnung Jutta Röwekämper, E5

## Camping & Wohnmobil-Stellplätze

- 30 Wohnmobilstellplatz am Aaseebad, F6
- 31 Campingplatz Dörenther Klippen, D7
- 32 Campingplatz Eichengrund\*, A7

## Ver- und Entsorgung

- 33 Autohof Klausmeyer, E6
- 34 Fa. Wohnwagen Windoffer, E6

## Versorgung

- 35 Hotel-Restaurant Antrup, C1

## Cafés und Bauernhofcafés

- 40 Erlebnishof Löbke, H/J4
- 41 Holtkamps Deelee, J7
- 42 Café am Alten Posthof, E4/5
- 43 Café Seerose, A5
- 44 Zur Blankenburg, A/B7

## Öffentliche Einrichtungen

- i Tourist-Information, E5
- Polizei, G3
- F Feuerwehr, D3
- P Parkplatz
- P Parkhaus

## Ausflugsziele

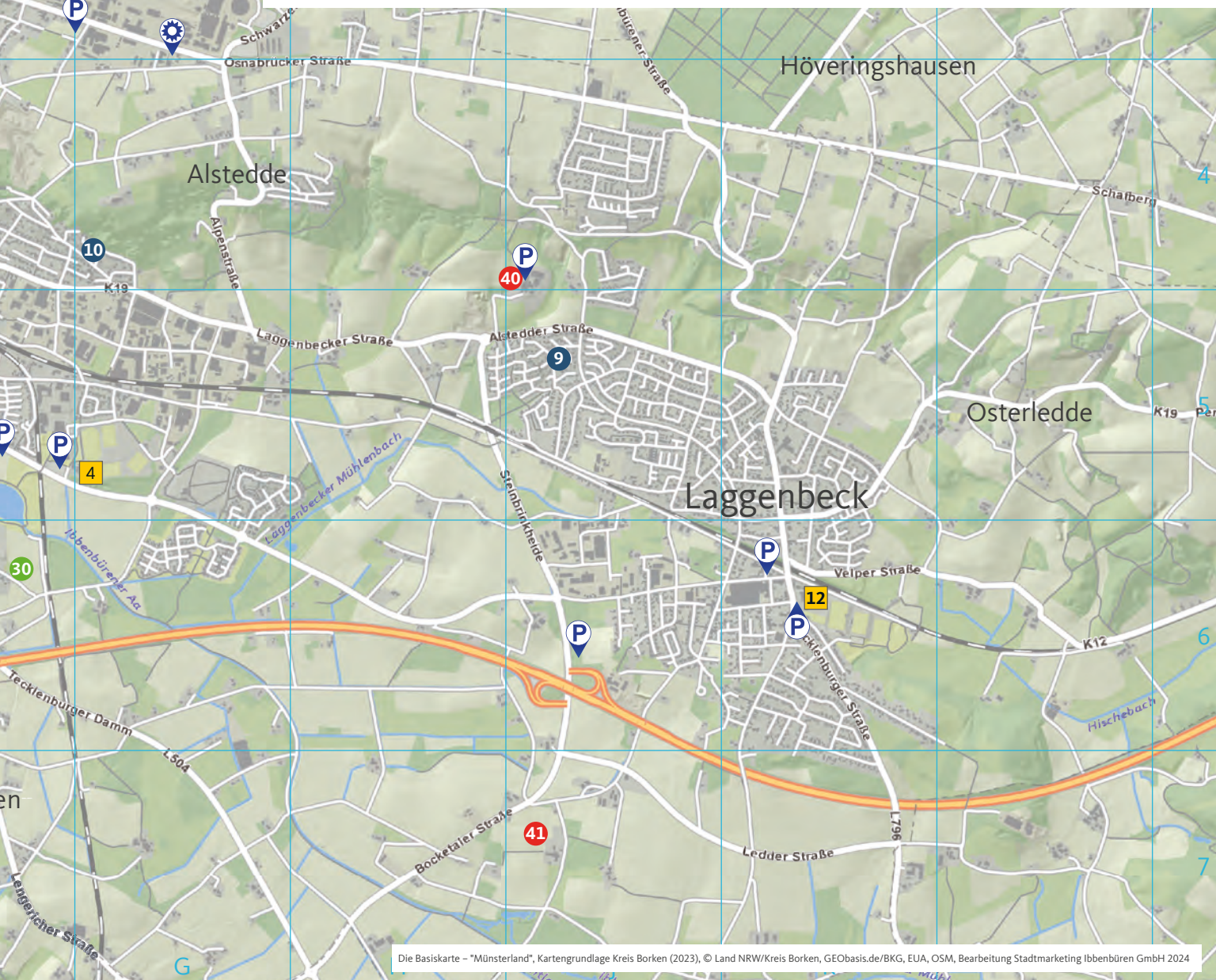
- 1 Stadtmuseum, E4
- 2 Auto- und Technikmuseum  
Alte Feuerwache, E4
- 3 Aaseepark, F5
- 4 Kletterwald Ibbenbüren, G5
- 5 Aaseebad, F6
- 6 Motorradmuseum, F6
- 7 Lasertag-Arena, E5
- 8 Swingolf, E6
- 9 Freizeitpark Sommerrodelbahn, D7
- 10 NaturaGart-Park, A5
- 11 Botanischer Garten Loismann, A5
- 12 Freibad Laggenbeck, K6

## Standorte Kunst und Kultur

- 1 Bürgerhaus, E4
- 2 Schauburg, E4
- 3 Kulturspeicher Dörenthe, A7
- 4 Alte Honigfabrik, E5

0 500 m

\* = außerhalb des Kartenbildes



# So findest du uns

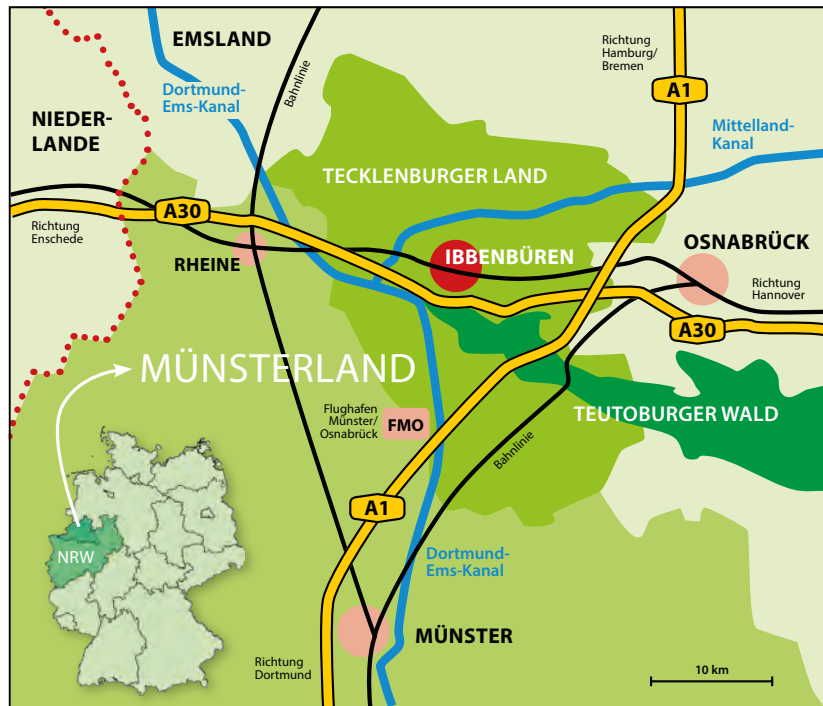
## Anreise mit der Bahn

Ibbenbüren liegt an der Bahnstrecke Berlin-Amsterdam und ist mit drei Bahnhöfen mindestens stündlich an die Bahnverbindungen Bielefeld-Osnabrück-Hengelo sowie Braunschweig-Osnabrück-Rheine und Rheine-Löhne angeschlossen. Umsteigemöglichkeiten zu den Nord-Süd-Verbindungen gibt es in Osnabrück und Rheine. Für Fahrpläne und Tickets nutze doch einfach die Bahn-App: [bahn.de/service](https://bahn.de/service)



## Anreise mit dem PKW

Nur etwa zwanzig Kilometer vom Autobahnkreuz Lotte-Osnabrück entfernt ist Ibbenbüren über die A1 Bremen-Dortmund und über die A30 Hannover-Amsterdam über die Abfahrten Ibbenbüren-Laggenbeck, Ibbenbüren und Ibbenbüren-West auch mit dem PKW schnell zu erreichen. Die niederländische Grenze ist nur eine halbe Autostunde entfernt und auch Ausflüge in die etwa vierzig und dreißig Kilometer entfernten Friedensstädte Münster und Osnabrück bieten sich an.



## ÖPNV mit dem Regionalverkehr Münsterland

Der Regionalverkehr Münsterland (RVM) bietet regelmäßige Busverbindungen in die Nachbarorte Ibbenbürens und auch nach Münster und Osnabrück an. Preise und Fahrpläne findest du unter [www.rvm-online.de](http://www.rvm-online.de).



## Flughafen FMO

Die Entfernung vom Flughafen Münster-Osnabrück nach Ibbenbüren beträgt etwa fünfundzwanzig Kilometer. Der Flughafen ist ab Ibbenbüren auch mit dem Schnellbus S50 des Regionalverkehrs Münsterland gut zu erreichen.

### IMPRESSUM

#### Herausgeber:

Stadtmarketing Ibbenbüren GmbH  
Oststr. 28, 49477 Ibbenbüren  
Tel. 05451 5 45 45 40  
[info@ibbenbueren.info](mailto:info@ibbenbueren.info)  
[www.ibbenbueren.info](http://www.ibbenbueren.info)

#### Text und Redaktion:

Stadtmarketing Ibbenbüren GmbH

#### Gestaltung:

Stadtmarketing Ibbenbüren GmbH  
Druck Januar 2025  
Druckhaus Tecklenborg/Steinfurt

### FOTONACHWEIS

Stadtmarketing Ibbenbüren GmbH/F. Pille: Titel, S. 10, S. 13 (unten), Stadtmarketing Ibbenbüren GmbH/R. Dombrowski: S. 4, S. 5, S. 8, S. 23 (Mitte), S. 29 (2. Reihe/links), Stadtmarketing Ibbenbüren GmbH/S. Plake: S. 7, S. 13 (Mitte), S. Plake/Ibbenbüren: S. 13/oben, S. 22/23/oben, S. 27 (oben rechts), S. 9: Strier Reisen, S. 12: Stadtmarketing Ibbenbüren GmbH/M. Windoffer, S. 14: Stadtmarketing Ibbenbüren GmbH, S. 15 (oben): Stadt Ibbenbüren/Lore Schürmann, S. 15 (unten): Stadtmarketing Ibbenbüren GmbH/S. Warmelink, S. 16: [contrastwerkstatt-stock.adobe.com](http://contrastwerkstatt-stock.adobe.com), S. 18: Volker Zimmermann, S. 20: Kulturspeicher Dörenthe e. V., S. 21: Motorradmuseum Ibbenbüren (oben), Philipp Fölting (unten), S. 23 (unten):Ibbgoesbeach, S. 24: NaturaGart (oben), Kletterwald Ibbenbüren (Mitte), Freizeitpark Sommerrodelbahn (unten), S. 27: Hof Löbke/Ibbenbüren (oben links), S. Plake (oben rechts), Aasebad Ibbenbüren (Mitte), Freibad Laggenbeck (unten links), Lasertag Arena/Ibbenbüren (unten rechts), Seite 28: Münsterland e. V., S. 29 (2. Reihe links): Stadtmarketing Ibbenbüren GmbH/R. Dombrowski, S. 29 (weitere): siehe neben den Fotos genannte Hofläden und Direktvermarkter, Seite 30: IStock

# DAS MACHEN WIR EXTRA...

## FRÜHSTÜCKSBUFFET

Montags bis samstags 8.30 – 12.00 Uhr  
Sonn- und feiertags 9.00 – 13.00 Uhr



#EXTRALECKER



GLÜCK KANN MAN NICHT KAUFEN, ...



... ABER KUCHEN ...

WIE MAGST DU DEINEN  
KAFFEE AM LIEBSTEN?

**MIT KUCHEN!**



... UND CAPPUCINO!

CAFE  
**extrablatt**

Das gewisse Extra.



# Natura Gart-Park

in Ibbenbüren

Reiseziel  
für Natur- und  
Gartenfreunde

Ideal für Mensch und Natur:  
Blütenpracht vom Frühling  
bis in den Herbst

- Exotischer Urlaubstag
- Teiche, Blumen, Vögel, Fische
- Kaffee, Kuchen, gutes Essen

1 Million  
Tulpen und  
andere Frühlings-  
blüher

Über 45 Jahre  
Kompetenz für Teiche,  
Pflanzen, Gärten



Eisvogel:  
Oft ganz  
nah zu sehen

Exotische  
Palmenlandschaft  
In der Tempelbucht



Die Park-Bepflanzung  
gibt Anregungen für  
den eigenen Garten.

über 250  
Seerosen-  
sorten

Teiche mit  
Seerosen



Der weltgrößte  
Unterwasserpark für  
Sporttaucher



Löffelstör

Natur beobachten  
in der Wasserwildnis



Größte  
Palmen-Allee  
nördlich der  
Alpen

Regensicher  
und exotisch:  
die über 1.500 m<sup>2</sup> große  
Palmenhalle mit  
Palmen-Bistro



Leckerer  
Kuchen

Wege  
barriere-frei



Junges  
Blesshuhn



## Das gibt es im NaturaGart-Park:

Lebensqualität im Garten  
ist das zentrale Thema:

- Kaffee und leckeren Kuchen genießen
- Kulinarisches Angebot des Palmen-Bistro
- Pavillon und Wintergarten
- große Palmenhalle
- am Seeufer sitzen
- umgeben von Seerosen

- Wandern Sie durch die Wasser- und Blumenwelt des Parks
- Gehen Sie in eine Höhle am Grund eines Teiches
- Bestaunen Sie riesige Fische im großen Aquarium
- Beobachten Sie aus der Seekanzel die Tiere in der Wasserwildnis

- Erleben Sie die Taucher
- Tauchen Sie selbst an der Hand eines Tauchlehrers zu den großen Fischen am Grund des Sees.
- Genießen Sie Essen und die Stimmung am Wasser
- Sammeln Sie Anregungen für den eigenen Garten
- Hier finden Sie mehr:

Fische  
über 2 m lang  
Aquarium mit über  
40 Scheiben

NaturaGart Deutschland GmbH & Co KG  
Riesenbecker Str. 63, 49479 Ibbenbüren

[www.naturagart.de](http://www.naturagart.de)

Tel.: 05451/5934-0 Fax: 05451/5934-190



Das  
größte  
deutsche  
Kalt-  
wasser-  
Aquarium  
mit über 2 m  
langen  
Fischen